

DEA Exterior / Via Pública 
 DEA Interior 
 DEA Mòbil / Vehicle 
 112 DEA connectat al 112

### UBICACIÓ DELS DESFIBRIL·LADORS

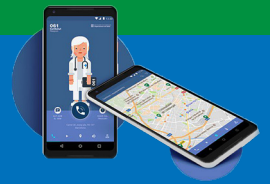
01	ESCOLA ELS PINETONS	112	08	PISTA POLIESPORTIVA NÚM. 1	112
02	ESCOLA GIROI	112	09	POLICIA LOCAL	112
03	EMAD-EME DE LA GARRIGA	112	10	VEHICLE BOMBERS	
04	TEATRE DE LA GARRIGA, EL PATRONAT	112	11	VEHICLE PROTECCIÓ CIVIL	
05	POLIESPORTIU DE CAN NOGUERA	112	12	VEHICLE POLICIA LOCAL	
06	CAMP MUNICIPAL D'ESPORTS		13	CAN LUNA	
07	POLIESPORTIU CAN VIOLÍ	112			



Ajuntament de  
**LA GARRIGA**  
MUNICIPI CARDIOPROTEGIT



*tu pots salvar una vida*



Descarrega't l'APP 061 CatSalut Respon  
i localitza el desfibril·lador més proper!



catwas365

formacio@catwas.cat | dea@catwas.cat | M (+34) 605 301 722

Més informació: [www.catwas.cat](http://www.catwas.cat)

## QUÈ ÉS UN MUNICIPI CARDIOPROTEGIT?

Es considera **municipi cardioprotegit** aquell que, amb el conjunt dels recursos propis i aliens destinats a l'atenció de la mort sobtada, sigui possible que entre el reconeixement de la víctima, l'activació de l'1-1-2 i l'ús del Desfibril·lador (DEA) no s'abasti un temps superior als 5 minuts desde l'inici de l'aturada cardíaca.

## QUÈ ÉS LA MORT SOBTADA?

És l'aturada cardíaca que es produeix de forma brusca i inesperada en persones que aparentment tenen un bon estat de salut.

## QUÈ HI PODEM FER NOSALTRES?

Maniobres de RCP per guanyar temps i/o la desfibril·lació per reiniciar el ritme cardíac. L'únic tractament efectiu és la desfibril·lació a través d'un aparell desfibril·lador.

## QUÈ ÉS UN DESFIBRIL·LADOR (DEA)?

És un aparell tècnic homologat, segur i de fàcil ús, capaç d'analitzar el ritme cardíac i administrar una descàrrega elèctrica amb la finalitat de restablir el ritme cardíac.

## QUÈ ÉS LA REANIMACIÓ CARDIOPULMONAR (RCP)?

Són un conjunt de maniobres d'emergència amb la finalitat de mantenir l'oxigenació dels òrgans quan la circulació sanguínia d'una persona s'atura, especialment el cor i el cervell.

formacio@catwas.cat | dea@catwas.cat | M. 605 301 722

## COM ACTUAR DAVANT UNA MORT SOBTADA

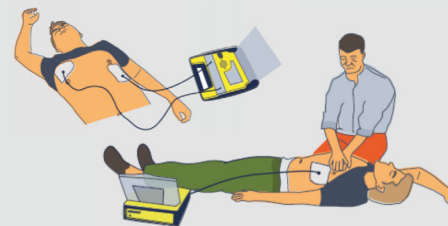
L'actuació davant una mort sobtada consisteix amb unes actuacions seqüenciades, a l'abast de tota persona, que garanteixen un major percentatge de supervivència per a la víctima.

01



Comprovar consciència. Valorar respiració. Demanar ajuda. **Trucar al 1-1-2** i començar a fer les maniobres de RCP. Aconseguir un DEA precoçment.

02



Engregar el DEA, col·locar els elèctrodes al pit de la víctima i seguir les indicacions del DEA. Continuar fent les maniobres de RCP.

03



Aplicar una descàrrega si el DEA ho indica o sinó, seguir fent maniobres de RCP.

La **formació** i **saber actuar** de les persones, disposar d'un equip **Desfibril·lador** precoçment i el factor **temps** esdevé primordial per salvar la vida de la víctima, abans de l'arribada de la primera unitat del Servei d'Emergències Mèdiques 1-1-2