

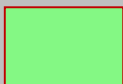


**ORGANIGRAMA PER ÀREES**

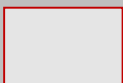
**A continuació es mostren els organigrames per cada una de les àrees. Cal prestar atenció als següents símbols amb color, per diferenciar tipologies dels diferents llocs de treball.**



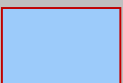
**MATEIX LLOC:** lloc de treball exactament igual que a l'anterior Relació de Llocs de Treball.



**NOU LLOC:** lloc de treball de nova creació.



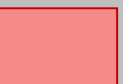
**CANVI DE DENOMINACIÓ:** lloc de treball que pateix un canvi de denominació.



**CANVI DE CATEGORIA:** lloc de treball que pateix un canvi de categoria.



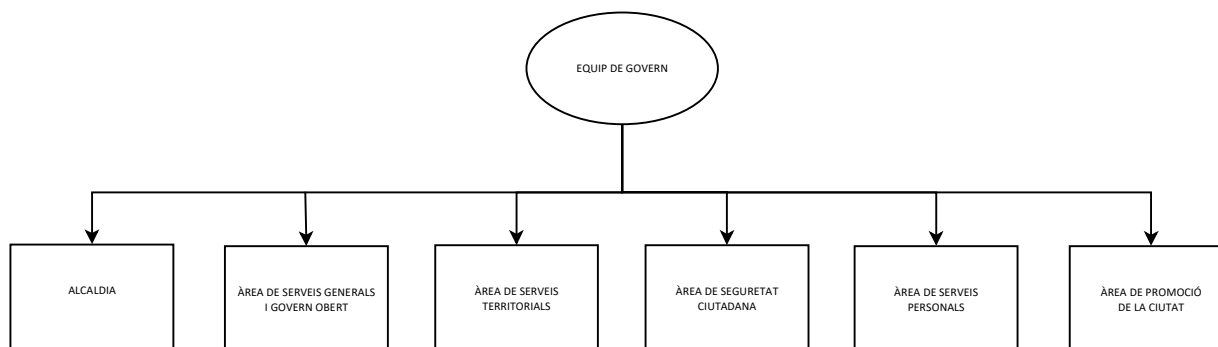
**CANVI D'EFECTIUS:** lloc de treball que pateix un canvi en la dotació d'efectius.

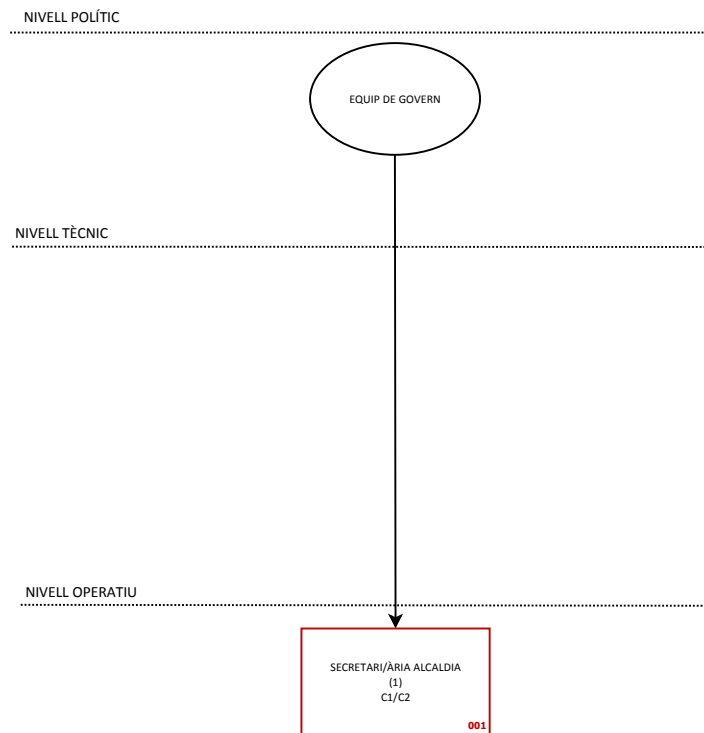


**LLOC A EXTINGIR.**



**LLOC AMB FUNCIONS EN MÉS D'UNA ÀREA.**



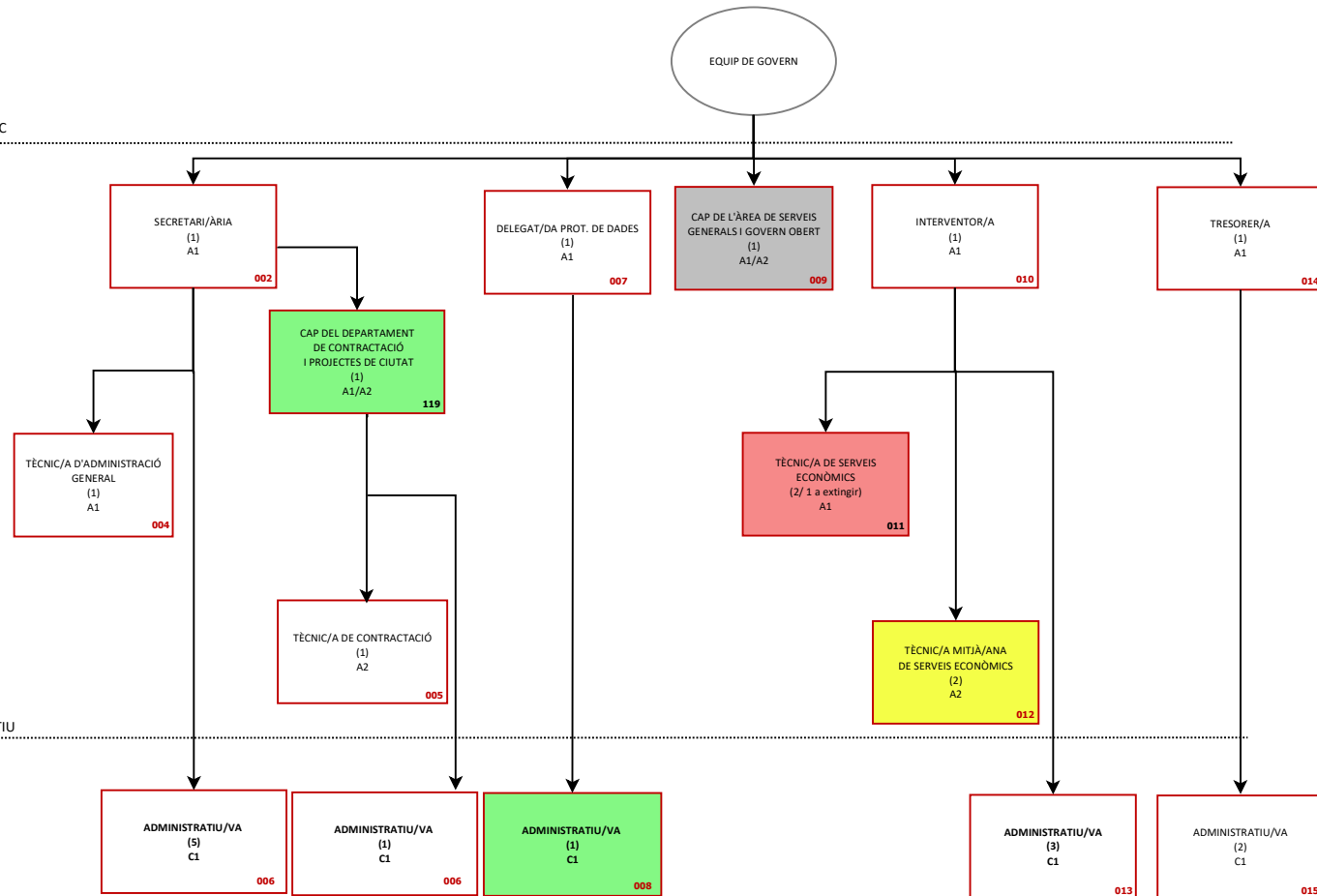


# Serveis generals i govern obert 1/3

NIVELL POLÍTIC

NIVELL TÈCNIC

NIVELL OPERATIU

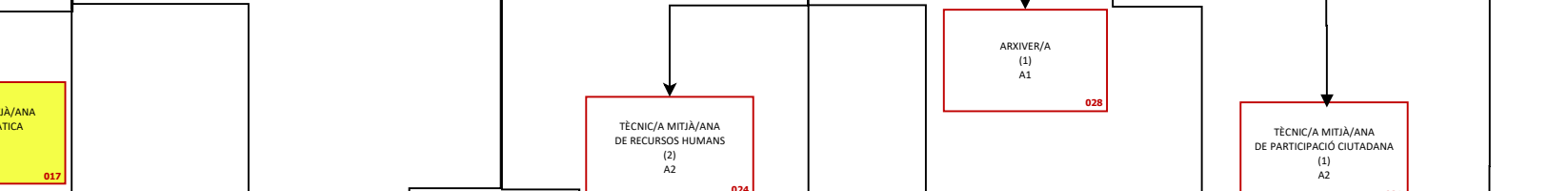
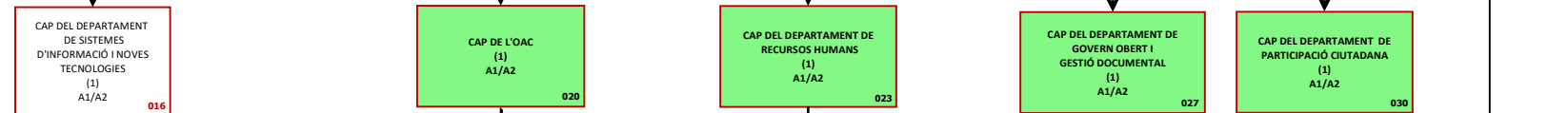
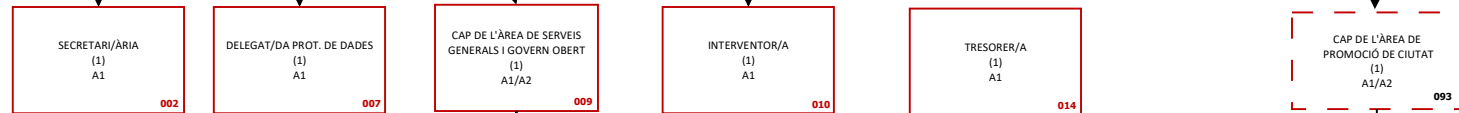


# Serveis generals i govern obert 2/2

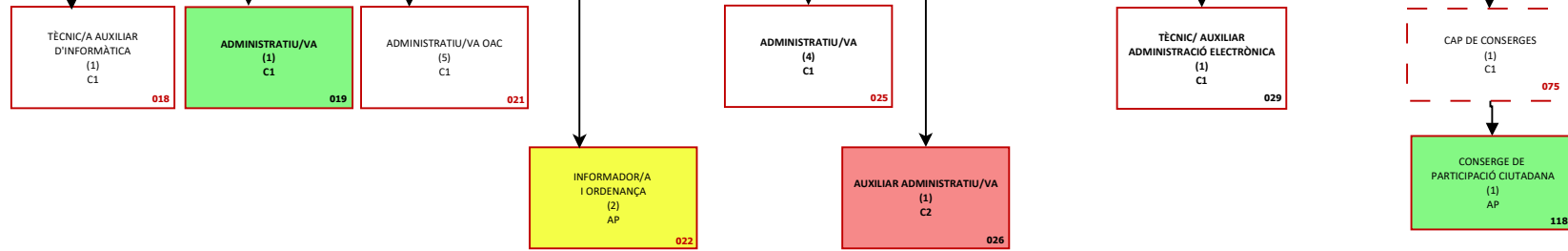
NIVELL POLÍTIC



NIVELL TÈCNIC



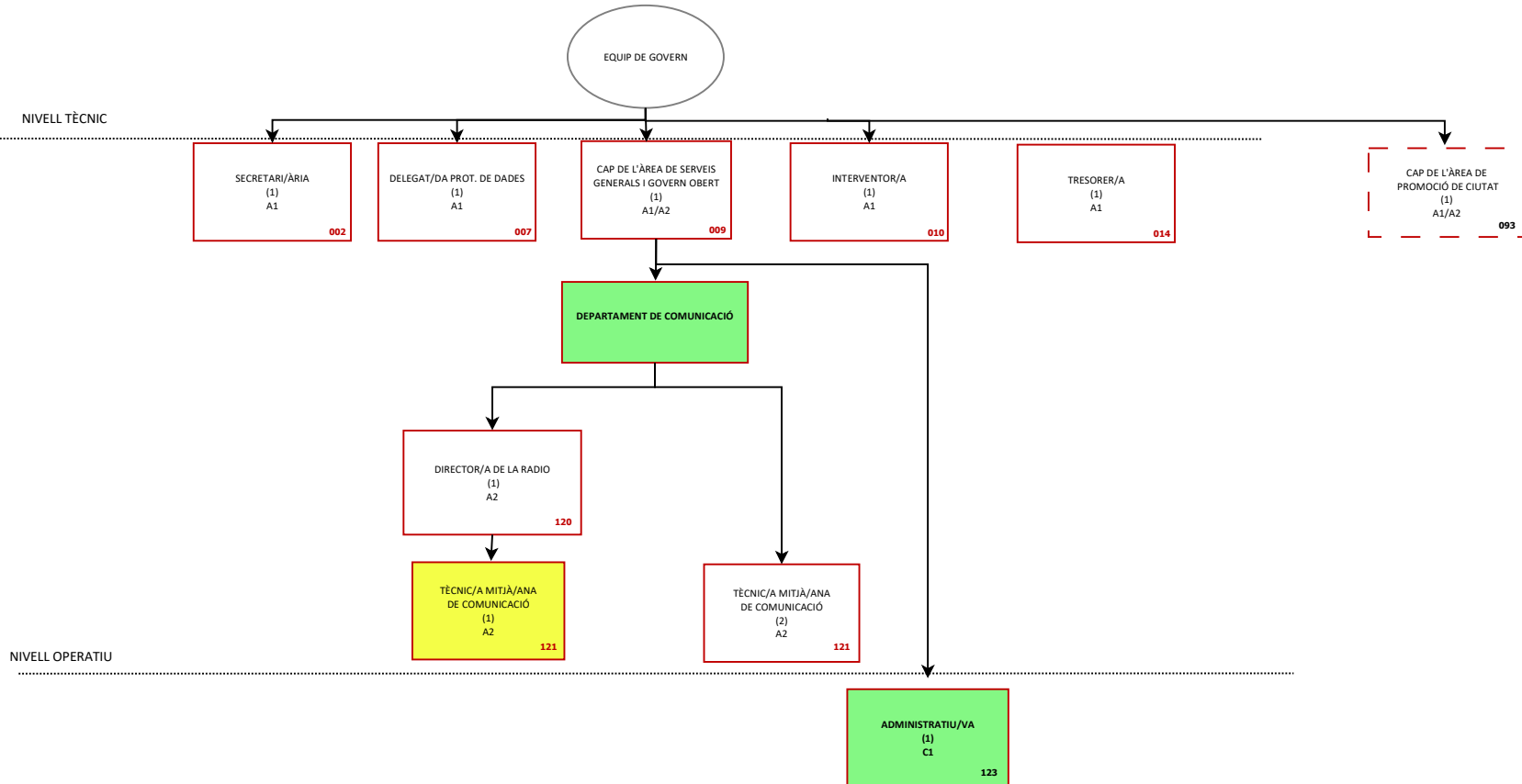
NIVELL OPERATIU



# Serveis generals i govern obert 3/3

NIVELL POLÍTIC

NIVELL TÈCNIC

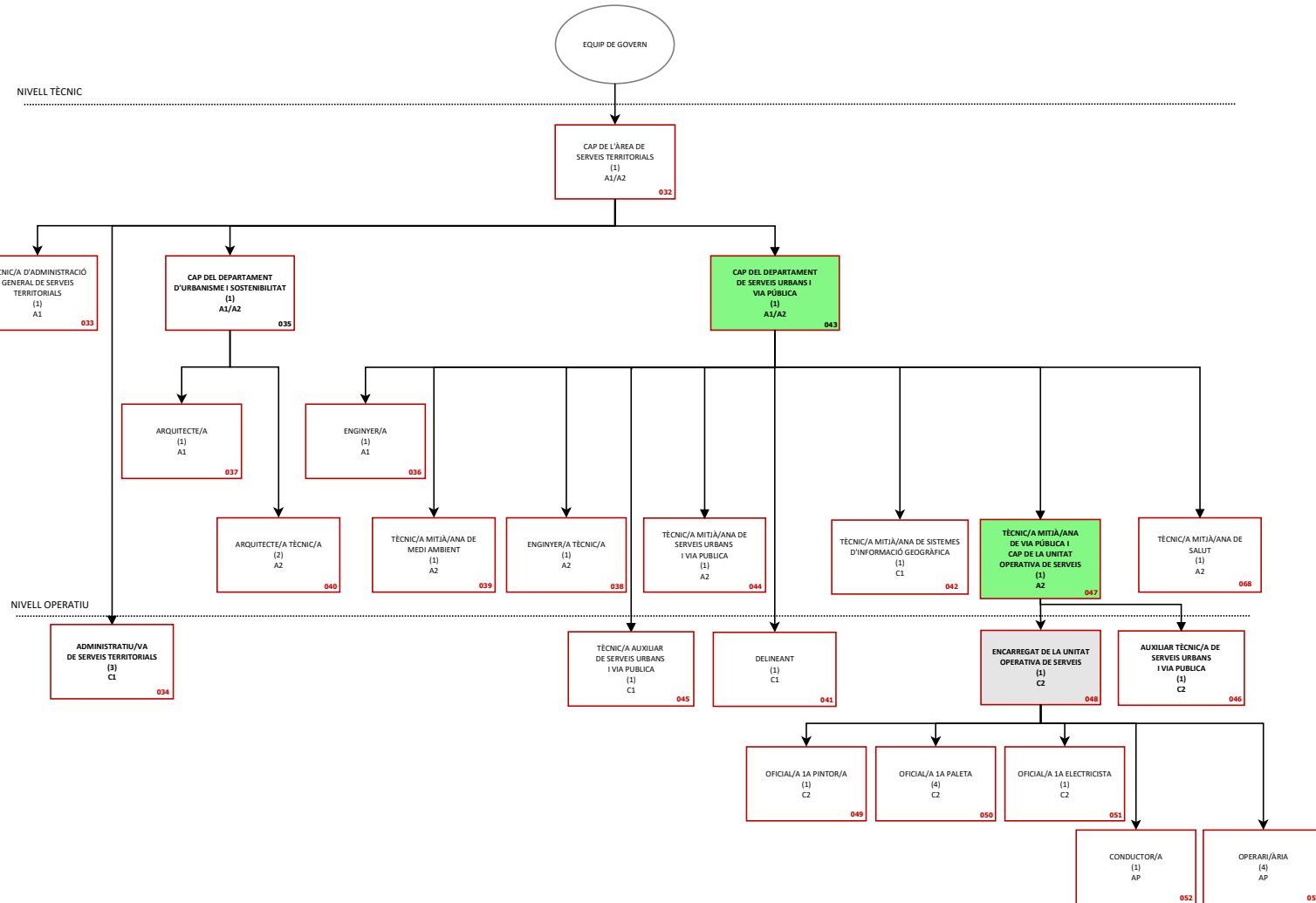


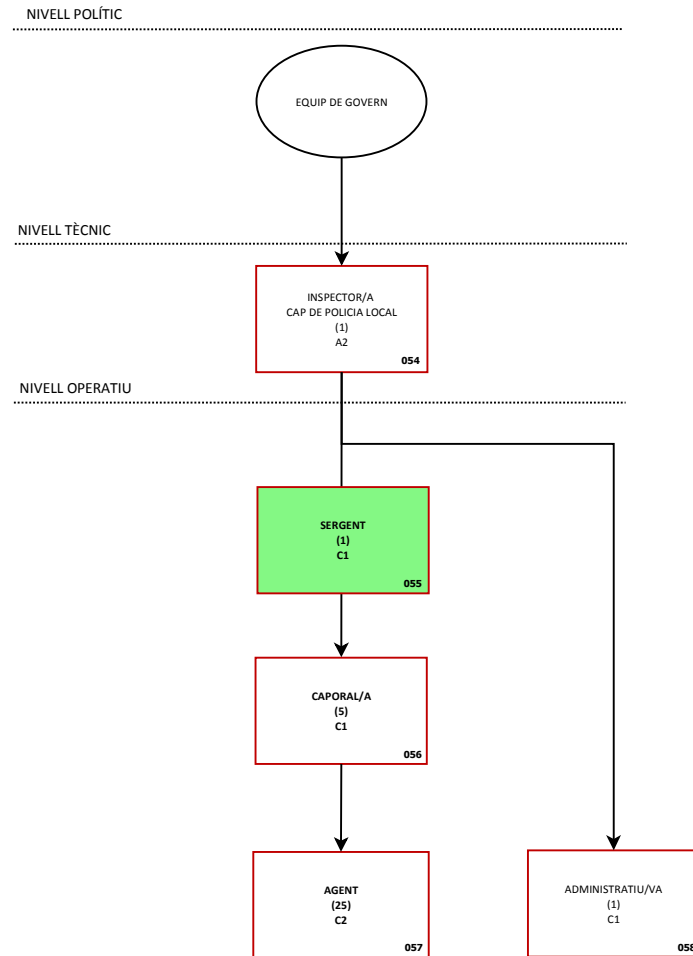
NIVELL OPERATIU

# Serveis territorials

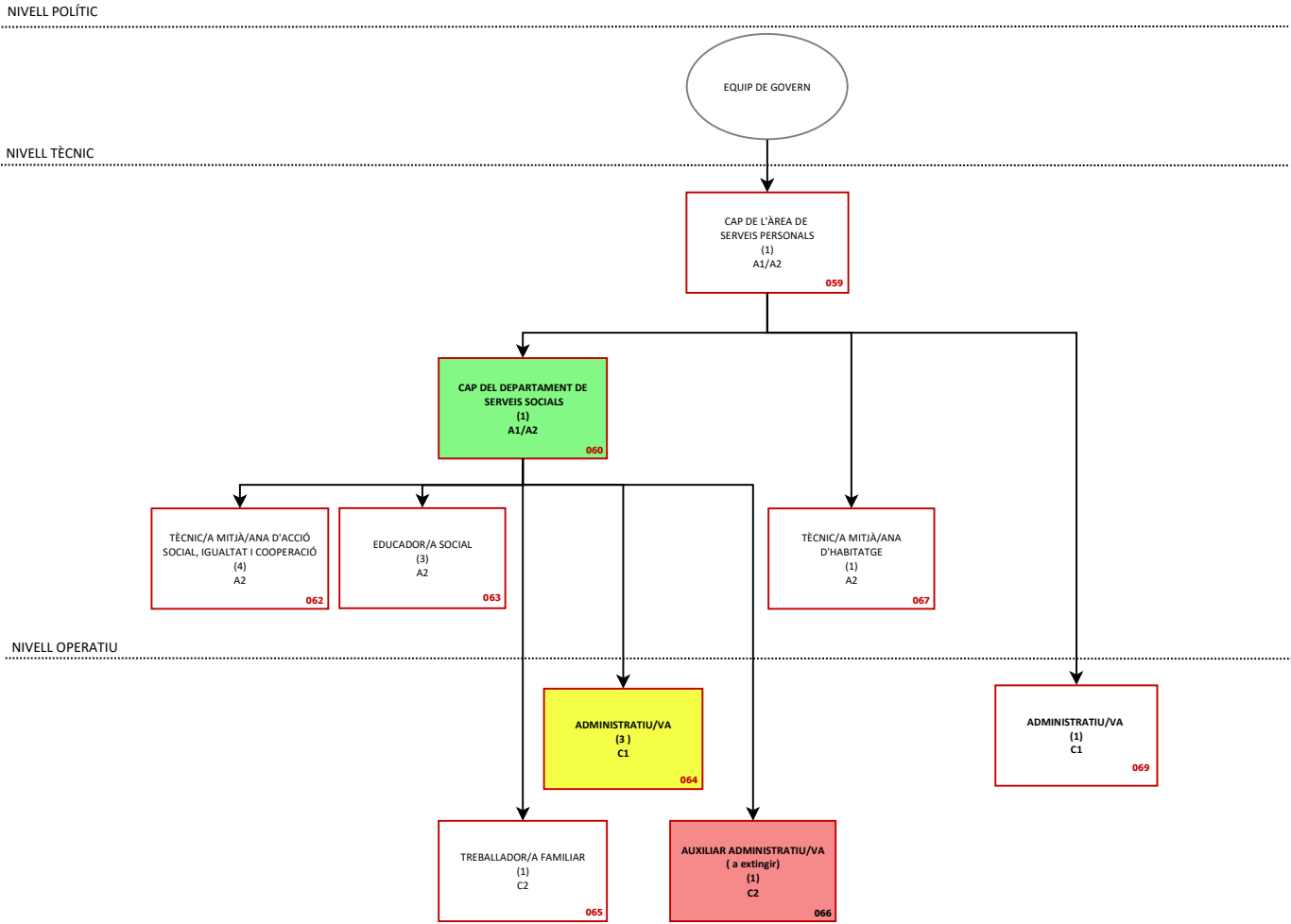
NIVELL POLÍTIC

NIVELL TÈCNIC



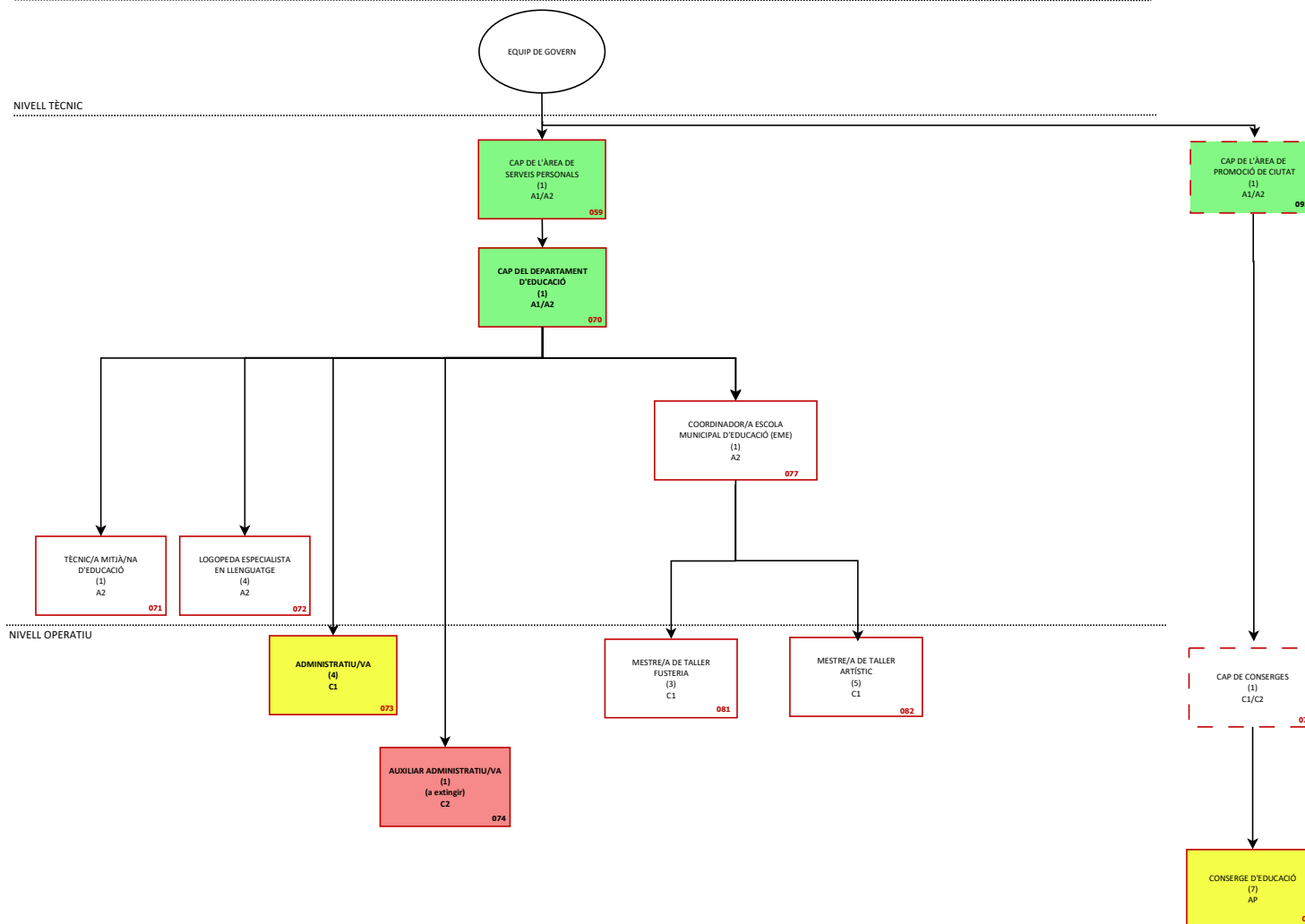


# Serveis personals 1/3



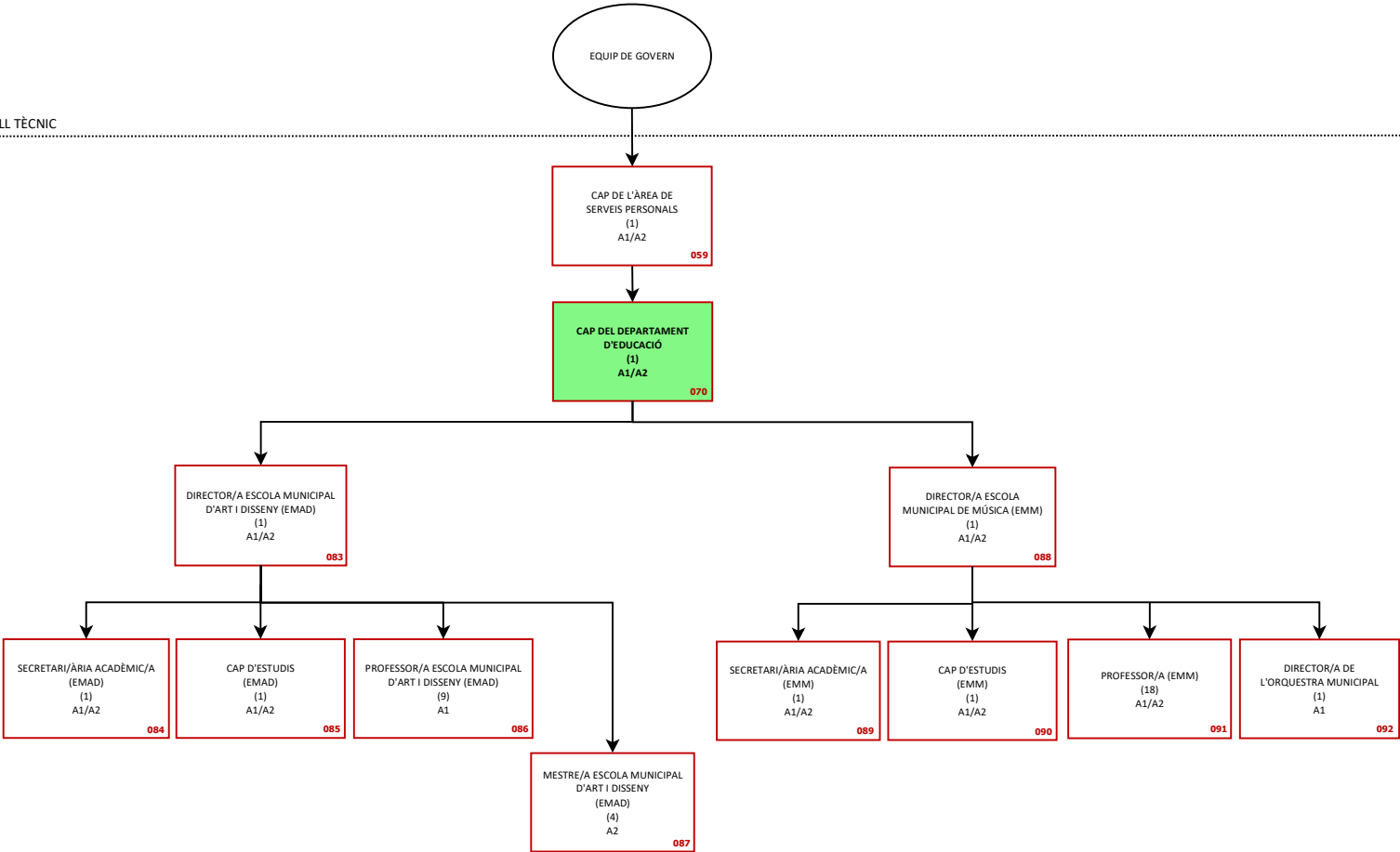
NIVELL POLÍTIC

NIVELL TÈCNIC



NIVELL POLÍTIC

NIVELL TÈCNIC



NIVELL OPERATIU

NIVELL POLÍTIC

NIVELL TÈCNIC

