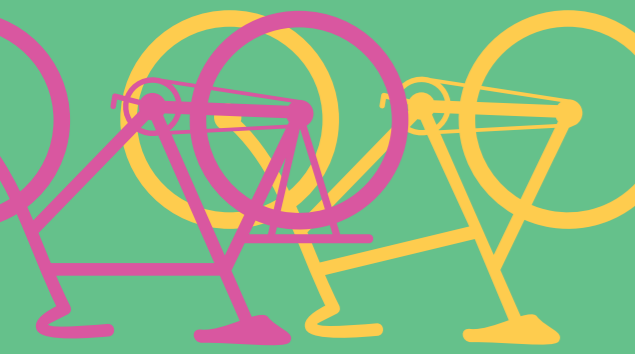


# GUIA PEDALABLE LA GARRIGA



Per anar a comprar,  
a la feina, camí de l'escola  
o per moure les cames

# Mou-te amb bici!

Les raons principals que fan de la bici un vehicle ideal, són:

## Ambientals

La bici ni treu fum ni fa soroll. És el mitjà de transport més eficient en termes energètics: gasta 12 vegades menys energia que un cotxe.



## Saludables

La pedalada és un exercici sa que comporta beneficis físics i psíquics. Redueix el risc de patir malalties cardiovasculars.



## Econòmiques

La bici és un mitjà de transport econòmic, tant pel que es refereix a la seva adquisició com pel seu manteniment.



## Estalvi de temps i espai

La bicicleta és el transport més ràpid en distàncies curtes dins del casc urbà. Contribueix a reduir els embussos i el soroll del trànsit, i ocupa molt menys espai.



## Intermodalitat

La bicicleta connecta amb mitjans de transport col·lectiu com el tren i el bus.



**Pedalem la Garriga** som una associació per a la promoció de la bicicleta com a vehicle habitual de transport.

Considerem que la bicicleta és el vehicle més sostenible, saludable i econòmic. Molt apropiat pels desplaçaments urbans dins del nostre poble, així com per moure'ns cap a altres municipis limítrofs.

Et convidem a seguir gaudint de la bicicleta amb nosaltres!

## Biciescola

Tinguis l'edat que tinguis, si no has tingut la oportunitat d'aprendre a anar en bici, a la Biciescola de Pedalem la Garriga te n'ensenyem.

## BusBici

T'ajudem en la posada en marxa i suport per a organitzar un BusBici a la teva escola o institut.

## Descobrim l'entorn en bicicleta

Apunta't a les nostres sortides per l'entorn del municipi.

## Defensem els nostres drets

per a una mobilitat segura i sostenible.

Informa't a [pedalemlagarriga@gmail.com](mailto:pedalemlagarriga@gmail.com)  
@PEDALEMLG

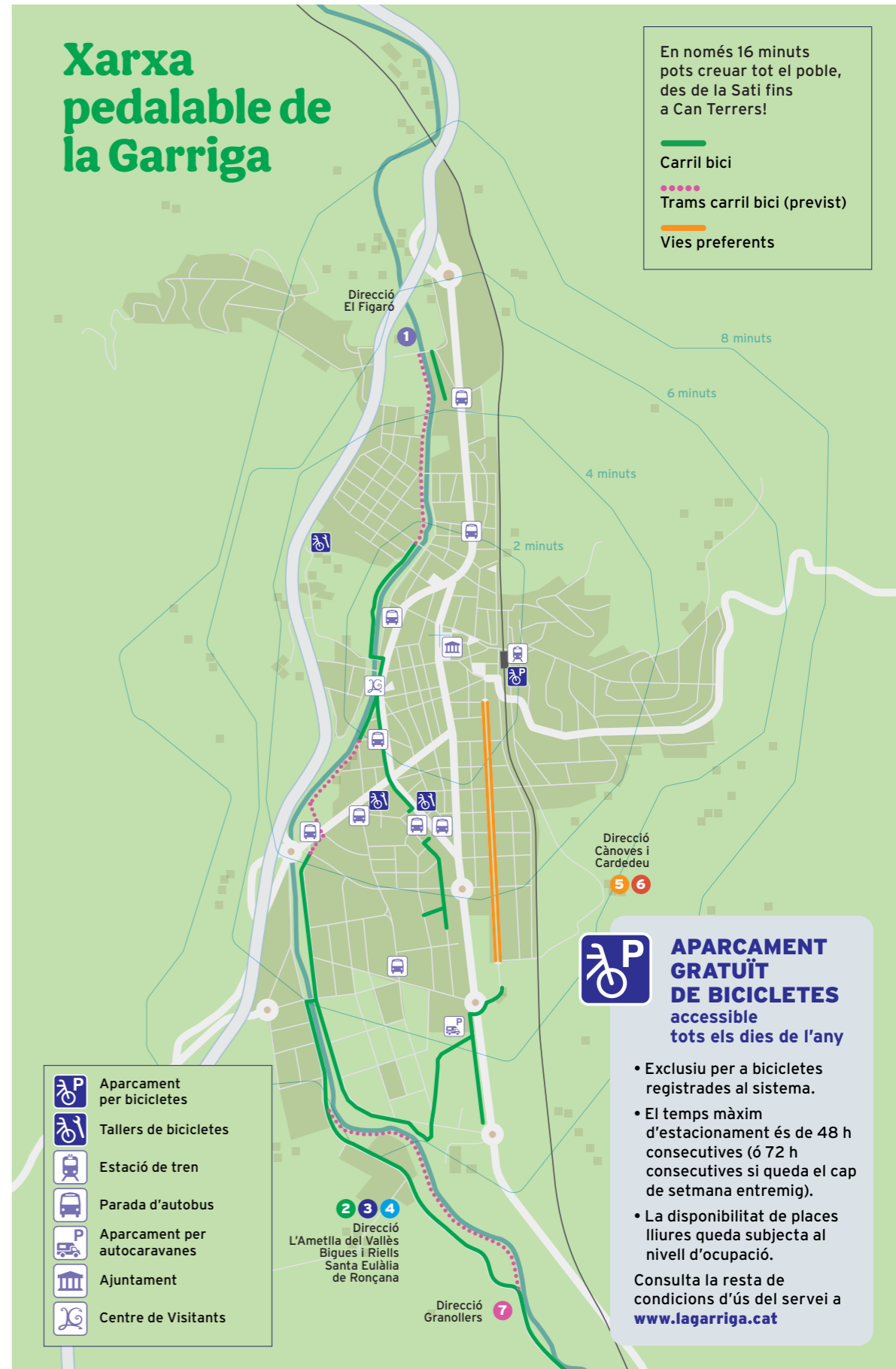
## STOP ROBATORIS!

Recorda que pots registrar la teva bici a la policia local o a [www.biciregistro.es](http://www.biciregistro.es)

# Xarxa pedalable de la Garriga

En només 16 minuts pots creuar tot el poble, des de la Sati fins a Can Terrers!

- Carril bici
- Trams carril bici (previst)
- Vies preferents

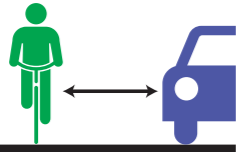


Per a més informació sobre la Garriga, visita el Centre de Visitants.

També pots trobar més itineraris i activitats al web:  
[www.visitalagarriga.cat](http://www.visitalagarriga.cat)

# CONDUCTOR/A RESPECTA LA BICI!

A LA CARRETERA, PER  
AVANÇAR CICLISTES  
CAL OCUPAR EL  
CARRIL CONTRARI  
(és permès trepitjar  
la línia continua)



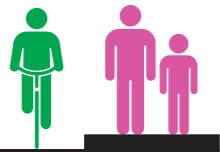
EN VIES URBANES, LES  
PERSONES CICLISTES  
TENEN DRET A CIRCULAR  
PEL CENTRE DEL CARRIL

EN VIES URBANES  
D'UN SOL CARRIL  
NO POTS AVANÇAR  
LA BICICLETA



# CICLISTA PER LA TEVA SEGURETAT...

RESPECTA LES  
PERSONES VIANANTS  
EL TEU LLOC ÉS  
LA CALÇADA



EN VIES URBANES  
CIRCULA PEL  
CENTRE DEL  
CARRIL



CASC OBLIGATORI PER A  
MENORS DE 16 ANYS,  
I PER A TOTHOM CIRCULANT  
PER CARRETERA



SIGUES RESPONSABLE,  
PORTA LA BICI  
EN BONES  
CONDICIONS



DE NIT  
FES-TE VEURE  
T'HI VA LA VIDA



## 1. La Garriga → El Figaró

Ideal bicicleta BTT o híbrida.  
Aquest itinerari queda tallat quan el  
cabal del congest és elevat.  
Atenció camí estret i molt concorregut.  
Seguint cap al nord, pots arribar a  
Santa Eugènia.

- Dificultat: FÀCIL
- Distància: 4,7 km
- Temps aprox: 30 min.

## 2. La Garriga → L'Ametlla del Vallès

Connexió segura per creuar la C-17.  
Itinerari no idoni per bicicletes urbanes.  
Un tram curt s'ha de fer a peu.  
Recorregut alternatiu per ascensors del  
centre comercial Sant Jordi (no sempre  
funcionen).

- Dificultat: FÀCIL
- Distància: 5,4 km
- Temps aprox: 20 min.

## 3. La Garriga → Bigues i Riells

Comparteix el primer tram amb el traçat  
de l'Ametlla. Abans d'arribar a Bigues  
s'ha de creuar el riu Tenes dues vegades  
a peu: atenció riudes!

- Dificultat: MODERADA
- Distància: 10,3 km
- Temps aprox: 36 min.

## 4. La Garriga → Sta. Eulàlia de Ronçana

Comparteix el primer tram amb el traçat  
de l'Ametlla.

- Dificultat: MODERADA
- Distància: 10,5 km
- Temps aprox: 45 min.

## 5. La Garriga → Cànoves

Tot el recorregut per pistes de terra o  
asfaltades amb poc trànsit buscant el  
traçat més segur.

- Dificultat: MODERADA
- Distància: 10,3 km
- Temps aprox: 45 min.

# Connexions Intermunicipals

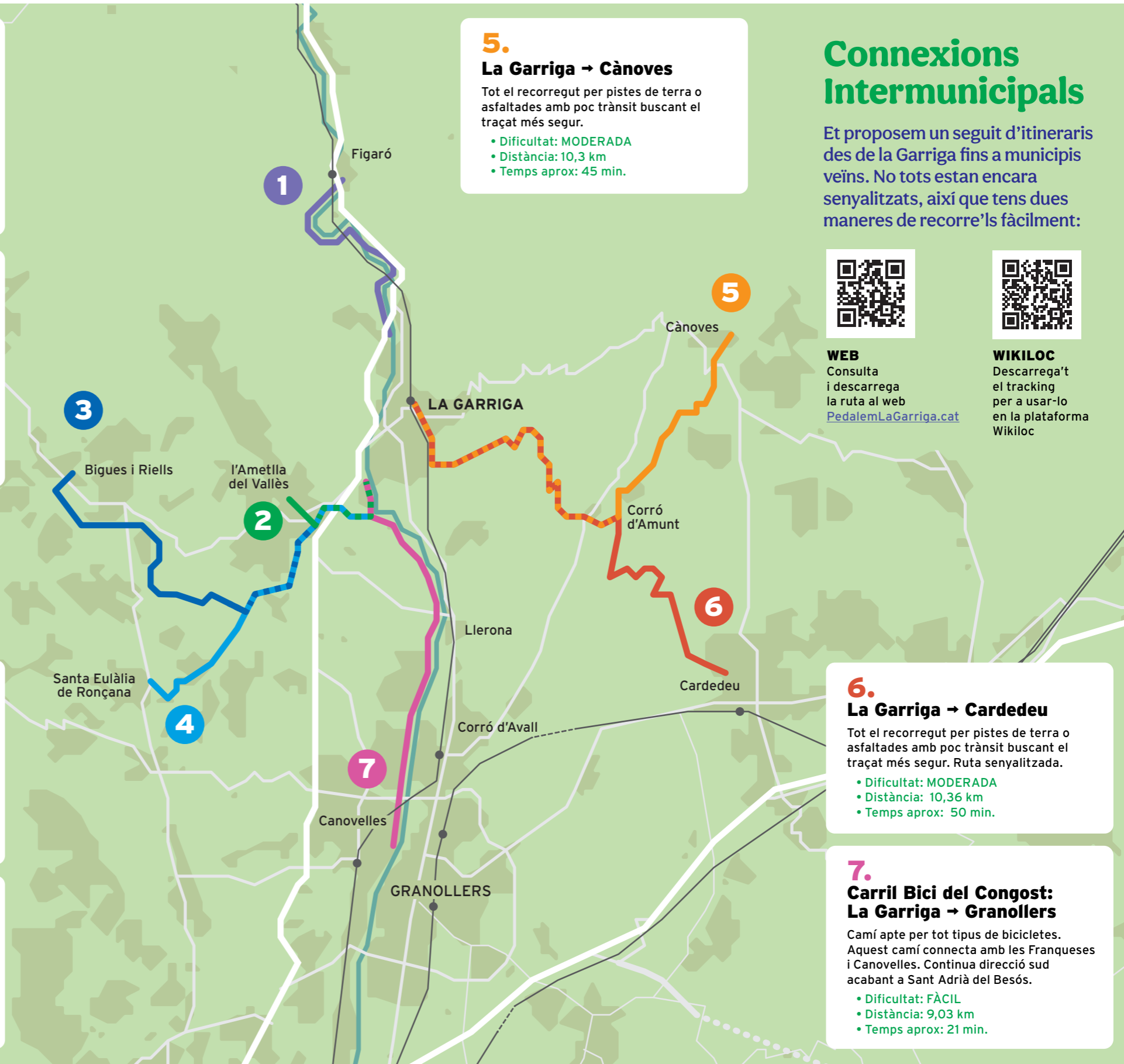
Et proposem un seguit d'itineraris  
des de la Garriga fins a municipis  
veïns. No tots estan encara  
senyalitzats, així que tens dues  
maneres de recorre'ls fàcilment:



**WEB**  
Consulta  
i descarrega  
la ruta al web  
[PedalemLaGarriga.cat](http://PedalemLaGarriga.cat)



**WIKILOC**  
Descarrega't  
el tracking  
per a usar-lo  
en la plataforma  
Wikiloc



## 6. La Garriga → Cardedeu

Tot el recorregut per pistes de terra o  
asfaltades amb poc trànsit buscant el  
traçat més segur. Ruta senyalitzada.

- Dificultat: MODERADA
- Distància: 10,36 km
- Temps aprox: 50 min.

## 7. Carril Bici del Congost: La Garriga → Granollers

Camí apte per tot tipus de bicicletes.  
Aquest camí connecta amb les Franqueses  
i Canovelles. Continua direcció sud  
acabant a Sant Adrià del Besòs.

- Dificultat: FÀCIL
- Distància: 9,03 km
- Temps aprox: 21 min.