

Pla local la Garriga educadora 2024-2028

Novembre 2024



Diputació
Barcelona

Àrea d'Educació



Pla local
la Garriga educadora



Ajuntament de
LA GARRIGA



Índex

Presentació

Què és el Pla local la Garriga educadora?

Dimensions, eixos i línies de treball del pla

Línies estratègiques del pla

Objectius del pla

Resum de programes i accions per dimensions, eixos i línies de treball

Com hem construït el pla: resum de tot el procés

Com s'estructura el resultat: la proposta de Pla local la Garriga educadora

Construcció del pla amb l'enfocament de la innovació social

L'enfocament de la innovació social: els perfils de la Garriga

Accions del pla per dimensions, eixos i línies de treball



Ajuntament de
LA GARRIGA

Presentació



El Pla local la Garriga educadora és un instrument de planificació estratègica de l'acció educativa al municipi. Està dissenyat per impulsar la política educativa local entre els anys 2024 i 2028.

Aquest pla inicia un nou camí de cooperació que permet el desenvolupament d'un projecte comú, per construir plegats l'educació al municipi.

Es un document sorgit de l'anàlisi, la valoració i la presa de decisions estratègiques. Els processos de participació i escolta de la comunitat educativa i el personal tècnic local han estat clau en la seva coconstrucció.

La proposta està plantejada i gestionada de forma evolutiva: no està tancada. Ofereix la possibilitat d'impulsar tot allò que està planificat i de continuar actualitzant-lo, en funció de les necessitats i oportunitats futures.

Continuem construint La Garriga!



**Diputació
de Barcelona**

Amb el suport



Pla local la Garriga educadora 2024-2028

Què és el Pla local la Garriga educadora?

El pla és un **instrument de planificació estratègica de l'acció educativa del municipi**, que concreta les competències educatives locals i incorpora els principis i valors de la Ciutat educadora, definint línies estratègiques, objectius i programes. **La finalitat**, és alinear estratègicament, organitzar, connectar, potenciar i desenvolupar les oportunitats educatives i socials que ofereix La Garriga i crear-ne de noves. El pla resultant està adaptat a la realitat, les necessitats i les possibilitats del municipi. Impulsarà la política educativa durant el període de 2024-2028.

Organitza les seves propostes en tres dimensions

1. Temps i espais educatius 2. Educació en l'àmbit comunitari 3. Governança i planificació estratègica

El resultat executiu és una proposta de programes i accions, que ja funcionen, que s'han de reforçar o que s'han d'impulsar.

Punt de partida de l'anàlisi de l'acció educativa

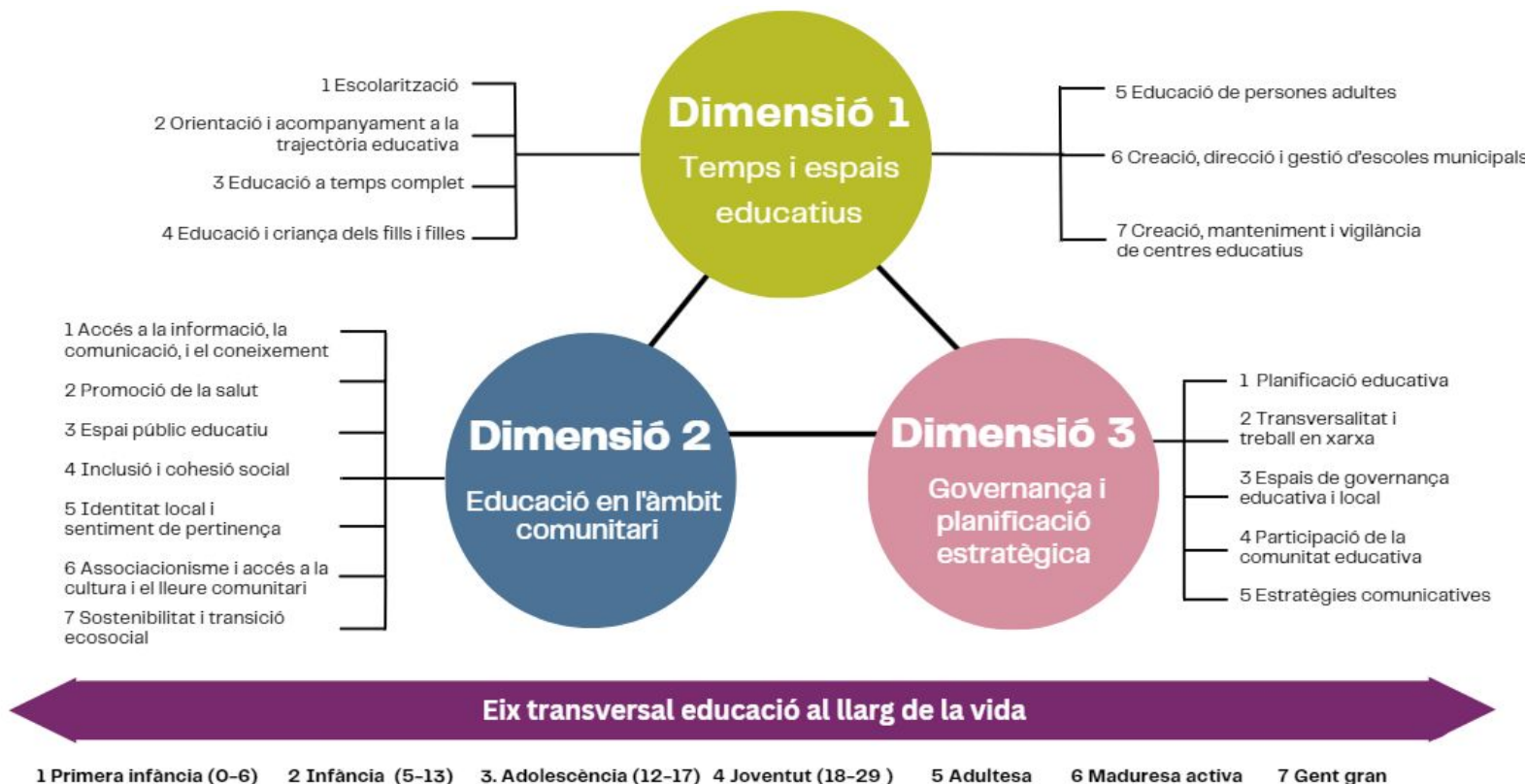
Dimensions i eixos

49 PROGRAMES EN TOTAL

DIMENSIÓ 1, 38 PROGRAMES

DIMENSIÓ 2, 7 PROGRAMES

DIMENSIÓ 3, 4 PROGRAMES



23 PROGRAMES DE CONTINUÏTAT

19 PROGRAMES DE MILLORA

7 NOUS PROGRAMES



Línies estratègiques del Pla local la Garriga educadora

- **Millorar la coordinació i el treball** transversal entre els agents municipals implicats en els àmbits educatius i socials per fomentar un treball col·laboratiu que millori l'eficàcia dels programes i serveis oferts a la comunitat.
- **Transformació del CEM**, per tal que esdevingui un espai de treball i impuls dels eixos i línies de treball específics del Pla local la Garriga educadora.
- **Fomentar entorns inclusius i equitatius** per garantir una atenció adequada de la diversitat.



Objectius del Pla local la Garriga educadora

DIMENSIÓ 1 Temps i espais educatius

1. Promoure programes per fomentar la continuïtat educativa i prevenir l'abandonament escolar prematur.
2. Millorar les accions d'orientació i acompanyament en les transicions educatives amb el treball conjunt de tots els agents implicats.
3. Impulsar mesures que fomentin l'equitat i la igualtat d'oportunitats en l'accés a l'educació a temps complet.
4. Fomentar l'educació inclusiva i l'atenció a la diversitat en l'àmbit educatiu.
5. Recollir i analitzar l'oferta educativa existent al municipi i adreçada a persones adultes per a adequar-la a les necessitats.
6. Acompanyar a les famílies en la criança dels fills i filles i fomentar programes per a facilitar la conciliació laboral i familiar.
7. Vetllar per la millora de la gestió del manteniment, vigilància i neteja als centres educatius.

DIMENSIÓ 2 Educació en l'àmbit comunitari

1. Millorar l'accés a la informació i la comunicació dels programes, serveis i activitats de l'àmbit educatiu que es realitzen al municipi.
2. Promoure programes d'educació en l'àmbit de la salut.
3. Impulsar programes que fomentin el benestar emocional de l'alumnat.
4. Afavorir la cohesió social i el sentiment de pertinença a través de la participació en activitats de coneixement de l'entorn, activitats culturals i tradicionals.
5. Fomentar la connexió i aliances entre els diferents actors de la comunitat educativa i entitats del municipi per l'intercanvi de bones pràctiques, creació de sinergies i l'impuls de projectes compartits.

DIMENSIÓ 3 Governança i planificació estratègica

1. Promoure el treball transversal i en xarxa en l'àmbit socioeducatiu.
2. Impulsar la transformació del Consell Escolar Municipal (CEM) com a òrgan de participació i col·laboració de la comunitat educativa.
3. Fomentar els consells d'infants i adolescents, com a canal de participació i consulta efectiu per conèixer la veu dels infants, adolescents i joves.



Resum programes i accions del Pla local la Garriga educadora Dimensió 1 Temps i espais educatius

Eix 1. Escolarització

1. Processos de preinscripció i matrícula
2. Servei de logopèdia a les escoles de primària
3. Atenció a les necessitats educatives a l'Escola d'Art i Disseny (EMAD)

Eix 2. Orientació i acompanyament a la trajectòria educativa

1. Protocol de prevenció i tractament de l'absentisme escolar
2. Campus Ítaca
3. Programa de formació i inserció (PFI)
4. Programes d'adequació curricular ACADA i ATENA
5. Espai Orienta't. Servei d'orientació i acompanyament integral

Eix 3. Educació a temps complet

1. Gestió i difusió del Catàleg d'activitats educatives de la Garriga
2. Gestió i préstec d'infraestructures i material a les entitats educatives
3. Programa Activitats Culturals a les Escoles (ACE)
4. Exposició pública dels treballs de recerca de batxillerat

Eix 3. Educació a temps complet

5. Cantània
6. Fem Dansa
7. Impuls de la inclusió a les activitats extraescolars impulsades per les AFA
8. Atenció a la necessitat de les famílies en la participació d'activitats extraescolars
9. Servei d'atenció a la diversitat
10. Tarifació progressiva casal estiu
11. Tarifació progressiva escola bressol
12. Conveni suport atenció diversitat SIEI - AFA Puiggraciós
13. Conveni amb FREC A FREC TEATRE EDUCACIÓ per l'Escoleta de Teatre
14. Catàleg d'activitats d'estiu
15. Reforç escolar
16. Casal municipal de lleure



Resum programes i accions del Pla local la Garriga educadora Dimensió 1 Temps i espais educatius

Eix 3. Educació a temps complet

17. Promoció de la equitat per l'accés de l'Escola Municipal de Música

18. Impuls de la formació teatral a les escoles

Eix 4. Educació i criança dels fills i filles

1. Suport a la funció educativa de les famílies

Eix 5. Educació de persones adultes

1. Conveni amb la Fundació Universitària Martí l'Humà de la Garriga

2. Formació persones adultes

3. Programa d'Acreditació de Competències Professionals

4. Escola Municipal d'Art i Disseny. Tallers artístics per a persones adultes

Eix 6. Creació, direcció i gestió d'escoles municipals

1. Escola Bressol Municipal

2. Escola Municipal d'Art i Disseny

3. Escola Municipal de Música

4. Ús social de les escoles

Eix 7. Creació, manteniment i vigilància de centres educatius.

1. Manteniment i neteja dels centres educatius públics de titularitat municipal

2. Gestió del personal de consergeria dels centres de primària i escoles municipals

3. Creació de un Pla anual d'inversions i millora de les escoles municipals



Resum programes i accions del Pla local la Garriga educadora Dimensió 2 Educació en l'àmbit comunitari

Eix 1. Accés a la informació, la comunicació i el coneixement

1. Difusió de la informació d'interès per les famílies

Eix 2. Promoció de la salut

1. Impuls d'un Pla d'educació afectiva i sexual

2. Serveis d'Acompanyament Emocional

3. Programa per a l'ús saludable dels mòbils

Eix 4. Inclusió i cohesió social.

1. Fomentar l'aprenentatge i l'ús del català

2. Assessorament a les famílies amb infants amb NESE

Eix 6. Associacionisme i accés a la cultura i el lleure

1. La connexió i aliances entre les entitats i les escoles



Resum programes i accions del Pla local la Garriga educadora Dimensió 3 Governança i planificació estratègica

Eix 2. Transversalitat i treball en xarxa

1. Treball en xarxa al municipi

2. Espais de coordinació de les regidories amb responsabilitats educatives

Eix 3. Espais de governança educativa

1. Consell escolar municipal (CEM)

2. Consells d'infants



Com hem construït el pla: resum del procés

1. DIAGNOSTICANT LA SITUACIÓ EDUCATIVA DEL MUNICIPI

- Recollida i anàlisi de **dades estadístiques**: sociodemogràfiques i socioeducatives del municipi.
- Recollida i anàlisi de **dades qualitatives** recollides a través de diversos **canals d'escolta** com **qüestionaris, escolta activa i observació participativa** a centres educatius, AFA, alumnat, famílies, entitats i personal tècnic municipal.

2. FENT UN MAPA DE TOT EL QUE HI HA

- Identificació dels recursos i accions existents a La Garriga, en matèria educativa i social.
- Identificació de l'acció de les administracions que garanteixen l'oferta educativa pública.
- Agents i actors clau del context socioeducatiu.
- Creació d'un Mapa d'acció educativa i social que permet visualitzar i consultar tota la informació organitzada: agents, equipaments, espais de participació, espais de treball en xarxa, serveis i recursos.
- Aquest mapa és actualitzable i pot ser consultat i compartit.

3. FENT SESSIONS DE CONTRAST I COCONSTRUCCIÓ

- El diagnòstic s'ha contrastat amb la comunitat educativa, el personal tècnic municipal, l'alumnat, Consell d'infants i entitats a diverses sessions organitzades al municipi.
- Les fases anteriors han proporcionat la base per a la coconstrucció de les accions que responen als reptes identificats.

4. DEFININT LÍNIES ESTRATÈGIQUES, OBJECTIUS I PROGRAMES

- S'ha construït mitjançant un procés participatiu, col·laborant estretament amb personal tècnic i la comunitat educativa.
- El procés ha permès decidir i prioritzar les línies estratègiques, els objectius i els programes del pla, incloent els que són de continuïtat, incorporant les millores i elaborant noves propostes.

Com s'estructura el resultat: la proposta de Pla local la Garriga educadora



1. LÍNIES ESTRATÈGIQUES I OBJECTIUS

L'enfoc inicial del pla, l'anàlisi de la realitat i de les necessitats i propostes sorgides, han generat les línies estratègiques i els objectius que emmarquen el pla resultant.

Els objectius permeten concretar els programes i accions a desenvolupar i apuntar al futur desenvolupament del pla. Al llarg de la vida del projecte, hauran d'actualitzar-se i adaptar-se a la realitat canviant i a les noves necessitats educatives.



2. RESULTAT: ORGANITZAT EN 3 DIMENSIONS

Les 3 grans àrees que estructuren l'anàlisi de la realitat i les propostes d'acció, són:

1. **Temps i espais educatius**
2. **Educació en l'àmbit comunitari**
3. **Governança i planificació estratègica**

3. EIXOS I LÍNIES DE TREBALL DE CADA DIMENSIÓ

Els eixos i línies de treball que conformen cada dimensió procedeixen de la proposta general d'eixos i línies de treball de la Diputació de Barcelona, que han permès analitzar la realitat educativa.

El Pla local la Garriga educadora ha concretat les línies de treball pròpies, adaptades a la realitat, les necessitats i les possibilitats del municipi.



4. PROGRAMES I ACCIONS

El resultat final de tot el procés, ha resultat en la concreció dels programes i accions que es presenten. Hi ha tres categories:

- **Continuïtat.** S'organitza i es connecta el que ja es fa.
- **Millora.** Gràcies al procés de treball i participació, les accions o programes existents han estat revisades, per tal d'ajustar-les a la realitat i millorar-les.
- **Noves.** El procés i la participació ha originat la creació de noves propostes.

Construcció del pla amb l'enfocament de la innovació social

La construcció d'aquest pla s'ha reforçat amb l'enfocament d'innovació social. La innovació social ha creat noves connexions i ha generat noves oportunitats entre els diversos programes i accions. Hem generat una cartera de programes interconnectats que han generat, i permeten generar en el futur, noves accions col·laboratives. Hem donat els primers passos per crear un entorn de treball que permet abordar la complexitat i fomentar la col·laboració entre diversos agents educatius i socials de l'ecosistema al llarg del desenvolupament del pla.

El procés de construcció del pla ha incorporat eines per a comprendre dinàmiques socials, establir espais de deliberació i construir narratives compartides, promovent la sensació de pertinença a un moviment de transformació educativa. L'enfocament d'innovació social consisteix en diferents elements que es repeteixen i estan interconnectats: mapeig sistèmic, escolta, interpretació col·lectiva i co-creació d'una cartera d'experimentació.



Enfocament de la innovació social: els perfils de La Garriga

1. Aquests perfils representen **patrons de narratives** que es repeteixen o operen al territori.
2. **Es basen en l'anàlisi de les narratives**. No es basen en dades demogràfiques o anàlisis quantitatives; representen patrons unificats de percepció, comportament i pensament.
3. Aquests perfils **representen la diversitat** d'edats, antecedents socials i ocupacions com un conjunt de persones. Els posem nom, cara i professió/sector, de manera més o menys representativa, però les narratives sobre determinades àrees (educació, cultura, serveis) no representen únicament aquesta dona de 35 anys que hem escollit per donar veu a aquesta narrativa, sinó també persones més joves, fins i tot homes. En realitat, molts comparteixen oportunitats i desafiaments percebuts.
4. Cada persona/personatge simbòlic té associada **una idea clau subjacent**, una sèrie d'oportunitats i reptes percebuts, així com una cita rellevant.
5. Tota aquesta informació **representa percepcions**. Això vol dir que no són necessàriament certes i de vegades fins i tot són contradictòries. Tot i això, totes estan operant i condicionen en última instància l'èxit o fracàs de les iniciatives locals.
6. Són una **eina per presentar i contrastar les narratives** amb el públic.
7. **No són el treball final**. Cal continuar enriquint les narratives, en un procés continu d'escolta de les percepcions de tota la comunitat educativa.



Pla Local
La Garriga Educadora



Cal escoltar les demandes de persones amb NEE per a donar-los resposta, no sempre es fa.

L'escola inclusiva existeix només en teoria; en la pràctica no ho aconseguim, i les activitats extraescolars no garanteixen la inclusió.

Edat __ 30

Educadora, mestra i vetlladora



REPTES

▲ **Falta de recursos.** Creu que es necessiten més mestres, personal de suport per l'alumnat amb necessitats educatives especials.

L'ideal serien dos persones per aula d'educació infantil perquè hi ha alumnat que necessita el canvi de bolquers.

▲ **Oferta d'extraescolars.** Al municipi hi ha molta oferta d'activitats extraescolars, però és cara. No tots els infants del municipi poden fer extraescolars.

Per exemple l'escola de música és molt cara i a més s'han de fer moltes hores de solfeig per a tocar un instrument. Els esports són més assequibles.



OPORTUNITATS

■ **Extraescolars inclusives.** Destaca com a principal problema que es troben els infants amb NEE és la manca de propostes d'activitats extraescolars, ja que no tenen suport de persona vetlladora, per tant no hi poden accedir-hi.

■ **Millorar l'atenció a la diversitat.** Falta de places a les SIEI per cobrir totes les necessitats de la zona.

Hi ha molts infants de fora del poble i percepció de que les escoles del poble deleguen o envien els infants de necessitats educatives especials a l'escola que té SIEI.

■ Percepció de mala distribució de l'alumnat amb necessitats educatives especials.



Pla Local
La Garriga Educadora

La Garriga és un microclima, poble de qualitat bona, tipologia de famílies bon nivell socioeconòmic.



MARIA

Les dinàmiques de poder influeixen en l'educació, cal més responsabilitat social en l'educació.

Edat __ 53

Personal docent



REPTES

▲ **Falta de responsabilitat compartida.** Tenim un problema de manca de límits, al claustre encara hi ha algú que parla de si s'ha d'obligar als infants a llegir o han de fer-ho quan vulguin, quan tinguin interès. Llegir no és un procés natural com caminar, no podem esperar que espontàniament tinguin la necessitat de llegir.

▲ **Molta exigència de les famílies.** Les noves famílies són massa exigents i opinen molt de tot el que es fa a l'escola, són molt intervencionistes. Si es diagnostica alguna dificultat, malament, i si no, també. O és massa d'hora per a fer un diagnòstic i no estàs deixant que l'infant faci el seu propi procés maduratiu, o has trigat massa. Saben molt de tot.



OPORTUNITATS

■ **Gestió d'espais.** Ens costa molt disposar del teatre, ens agradaria poder fer més activitats al teatre però s'ha de fer una gestió. Voldríem que es pugui anar sense reserva, quan sorgeix la necessitat, només cal que hi hagi algú allà que obri la porta i ja està. Sempre hi ha poca disponibilitat de l'espai.

■ **Participació de famílies.** Tenim bona resposta de les famílies i molta participació, molt per sobre d'altres escoles en les que hem estat treballant. La majoria de les famílies assisteixen a les reunions que es convoquen i responen quan els demanem.
Fomentar responsabilitat social de l'educació, l'educació és de tots



Pla Local
La Garriga Educadora



*Caldria entendre que tots som un.
Promocionar l'intercanvi de feines
entre els treballadors de
l'Ajuntament per valorar les
tasques que porten a terme.*

**La manca de
claredat sobre les
competències
municipals i
l'accés a la
informació
complica la gestió
educativa**

Edat__ 40

Personal municipal



REPTES

▲ **Manteniment i competències.** Hi ha una confusió i manca d'eficiència en la gestió del manteniment entre el departament d'Ensenyament i l'ajuntament. Les necessitats de reparació, com les baranes de les escales, no són ateses adequadament per part del departament responsable, la qual cosa suggereix una necessitat de millorar la coordinació i el seguiment d'aquestes tasques.

▲ **Accés a la informació.** Les famílies no saben si algun servei depèn de l'ajuntament o de la Generalitat. No es coneix el servei, només les famílies que fan ús perquè els infants es deriven des de l'escola.



OPORTUNITATS

■ **Sensibilització per l'ús de català.** Sensibilització per l'ús de català. Al centre es parla català (tant l'alumnat com el claustre) però molt alumnat quan surt de l'institut canvia al castellà si hi ha algun alumne castellanoparlant.

■ **Treball transversal i en xarxa.** Proposo clarificar els àmbits d'actuació de cadascú per tal de no generar falses expectatives sobre actuacions que després no s'acaben realitzant.



Pla Local
La Garriga Educadora

Alguna alumna fa pràctiques en una llar d'infants i li agradaria treballar-hi en el futur.

Consideren que les pràctiques els ajuden a descobrir els seus interessos i preferències laborals.

No només volem ser escoltats, sinó que també volem que les nostres opinions siguin considerades.



MARC

Edat __ 16

Alumnat ESO



REPTES

Activitats obligatòries. El centre fa algunes activitats obligatòries de pagament i no totes les famílies ho poden assumir. És una activitat obligada i, si algú decideix no fer-la, no el qualifiquen i això afecta la mitjana de la nota.

Escolta. En algunes aules han posat bústies de suggeriments, però no es responen totes les demandes. Quan els hi preguntem si el centre pot donar resposta a totes les peticions de l'alumnat, uns diuen que si es fes cas de totes les demandes es desestabilitzaria la institució, altres diuen que podrien donar més arguments quan la resposta és negativa i altres diuen que es podrien donar respostes amb límits.



OPORTUNITATS

Orientació, acompanyament i formació. Els hi agradaria que es fessin més formacions adreçades a joves professionalitzadores, del tipus “cangurs”.

Ampliació de serveis:

Biblioteques escolars per a instituts.

Altres activitats com esport, intercanvi de països, noves tecnologies.

Centre comercial

Més connexions amb transport públic amb altres municipis del voltant, (l'Ametlla, Bigues i Riells i Santa Eulàlia)

Espais per adolescents que no fan extraescolars

Falta diversitat de parcs infantils i manteniment



Pla Local
La Garriga Educadora



CRISTINA

Em sento jutjada quan dono un croissant de xocolata al meu fill, per berenar

Les famílies se senten soles i desorientades

Edat __ 37

Famílies



REPTES

Pas de primària a secundària és difícil i falta coherència. El canvi ha estat molt dur. Com a mare, trobo molt dur el canvi d'exigència. Els nens de 12-13 anys haurien de tornar a l'escola.

- ▲ El canvi és massa gran i massa aviat. Els fem més grans del compte, massa ràpid. Comencen a interessar-se massa aviat per temes de joves. Ens hem menjat la preadolescència i l'adolescència. No hi ha transició.

Convivència social. Totes les criances basades en el respecte cap a l'infant són vàlides. Hi ha corrents d'educació que mantenen a la resta. Aquesta mirada crítica, la perceben mestres i famílies que eduquen diferent.



OPORTUNITATS

Col·laboració amb altres centres. Organitzar tallers locals amb diferents escoles per a que els alumnes de diferents centres tinguin un espai on poder trobar-se i conèixer més sobre el nostre entorn a la Garriga i la seva història.

Patis oberts. El pati obert ha facilitat espais per jugar, facilita la connexió entre les famílies i els espais i companys/es del dia a dia dels nostres fills i filles. Estan presents infants d'infantil i primer cicle de primària.

Dimensió 1



Temps i espais
educatius



Objectius del Pla local la Garriga educadora

DIMENSIÓ 1 Temps i espais educatius

1. Promoure programes per fomentar la continuïtat educativa i prevenir l'abandonament escolar prematur.
2. Millorar les accions d'orientació i acompanyament en les transicions educatives amb el treball conjunt de tots els agents implicats.
3. Impulsar mesures que fomentin l'equitat i la igualtat d'oportunitats en l'accés a l'educació a temps complet.
4. Fomentar l'educació inclusiva i l'atenció a la diversitat en l'àmbit educatiu.
5. Recollir i analitzar l'oferta educativa adreçada a persones adultes existent al municipi per a adequar-la a les necessitats.
6. Acompanyar a les famílies en la criança dels fills i filles i fomentar programes per a facilitar la conciliació laboral i familiar.
7. Vetllar per la millora de la gestió del manteniment, vigilància i neteja als centres educatius.



Dimensió 1 Temps i espais educatius

EIX 1 ESCOLARITZACIÓ

Nom programa/acció	Descripció i justificació	Grau innovació
Processos de preinscripció i matrícula	Definir els protocols i garantir que tots els agents educatius tinguin accés a informació actualitzada sobre el procediment d'inscripció en període de matrícula viva, per tal de facilitar l'acompanyament a les famílies.	Millora
Servei de logopèdia a les escoles de primària	Servei de logopèdia per l'alumnat de les escoles de primària amb dificultats de llenguatge.	Continuïtat
Atenció a les necessitats educatives a l'Escola d'Art i Disseny (EMAD)	Garantir la presència continuada de la figura del psicopedagog/a a l'EMAD, per oferir un suport constant i especialitzat a l'alumnat.	Millora



EIX 2 ORIENTACIÓ I ACOMPANYAMENT A LA TRAJECTÒRIA EDUCATIVA

Nom programa/acció	Descripció i justificació	Grau innovació
Protocol de prevenció i tractament de l'absentisme escolar	Participació de la Regidoria d'Ensenyament en l'actualització del Protocol de prevenció i tractament de l'absentisme escolar, detecció dels possibles problemes i creació de polítiques per evitar o revertir situacions.	Millora
Campus Ítaca	Campus organitzat per la UAB adreçat a alumnat de 3r d'ESO on es treballa la motivació i l'orientació per la continuïtat educativa.	Continuïtat



Dimensió 1 Temps i espais educatius

EIX 2 ORIENTACIÓ I ACOMPANYAMENT A LA TRAJECTÒRIA EDUCATIVA

Nom programa/acció	Descripció i justificació	Grau innovació
Programa de formació i inserció (PFI)	Formació en l'especialitat d'Auxiliar en treballs de fusteria i instal·lació de mobles. Adreçat a joves de 16 a 21 anys que no han obtingut la graduació en ESO.	Continuïtat
Programes d'adequació curricular ACADA i ATENA	Projectes singulars d'escolarització compartida amb els centres de secundària per l'adaptació curricular d'alumnat de 3r i 4t d'ESO.	Continuïtat
Espai Orienta't. Servei d'orientació i acompanyament integral	Dissenyar estratègies de continuïtat entre els professionals implicats i crear una xarxa municipal per a l'acompanyament de les transicions educatives, amb la participació dels centres educatius.	Millora



EIX 3. EDUCACIÓ A TEMPS COMPLET

Nom programa/acció	Descripció i justificació	Grau innovació
Gestió i difusió del Catàleg d'activitats educatives de la Garriga	Adquirir un programa que permet recollir i gestionar necessitats, inscripcions i valoracions d'una manera col·laborativa.	Millora
Gestió i préstec d'infraestructures i material a les entitats educatives	Millorar el sistema de repartiment d'infraestructura, revisar la normativa dels equipaments municipals i implementar un procediment de sol·licitud més àgil amb terminis fixos.	Millora
Programa Activitats Culturals a les Escoles (ACE)	Programació d'arts escèniques i musicals, visuals i plàstiques amb l'objectiu de donar suport a la tasca educativa de les escoles i potenciar la creació de nous públics.	Continuïtat



Dimensió 1 Temps i espais educatius

EIX 3. EDUCACIÓ A TEMPS COMPLET

Nom programa/acció	Descripció i justificació	Grau innovació
Exposició pública dels treballs de recerca de batxillerat	Exposició oberta a la ciutadania dels treballs de recerca de batxillerat seleccionats pels centres educatius i publicació d'un recull dels treballs exposats.	Continuïtat
Cantània	És una activitat participativa amb alumnat de cycle mitjà i superior de primària amb l'objectiu de contribuir en la formació permanent dels especialistes de música i millorar l'educació musical dels alumnes que hi participen.	Continuïtat
Fem Dansa	És un projecte que engloba la dansa i la música on, l'alumnat d'infantil 15 i/o de 2n de primària, ballen diferents danses guiades per les i els mestres de les escoles participants de la zona.	Continuïtat
Impuls de la inclusió a les activitats extraescolars impulsades per les AFA	Treballar amb les AFA per tal de garantir la inclusivitat a les activitats extraescolars.	Millora
Atenció a la necessitat de les famílies en la participació d'activitats extraescolars	Crear una línia d'ajuts per les famílies, per afavorir l'accés a les activitats extracurriculars dels centres, de tot l'alumnat, independentment de la seva situació econòmica.	Millora
Servei d'atenció a la diversitat	Contractació de personal especialitzat per atendre els infants amb necessitats educatives especials, empadronats a la Garriga i inscrits als casals d'estiu.	Continuïtat
Tarifació progressiva casal estiu	És un sistema de preus públics, distribuïts en 9 trams, que garanteix l'equitat i la igualtat d'oportunitats, en l'accés al servei.	Continuïtat
Tarifació progressiva escola bressol	És un sistema de preus públics, distribuïts en 9 trams, que garanteix l'equitat i la igualtat d'oportunitats, en l'accés al servei.	Continuïtat



Dimensió 1 Temps i espais educatius

EIX 3. EDUCACIÓ A TEMPS COMPLET

Nom programa/acció	Descripció i justificació	Grau innovació
Conveni suport atenció diversitat SIEI - AFA Puiggraciós	Contractació de vetlladores al menjador de l'Escola Puiggraciós, mitjançant subvenció a l'AFA Puiggraciós.	Continuïtat
Conveni amb FREC A FREC TEATRE EDUCACIÓ per l'Escoleta de Teatre	Equitat, participació i inclusió de la diversitat funcional en activitats artístiques fora escola.	Continuïtat
Catàleg d'activitats d'estiu	Fer una proposta global d'acció educativa i esportiva d'activitats d'estiu al municipi, que contempli l'equitat i la inclusió.	Millora
Reforç escolar	Reforç educatiu individual per ajudar els infants en les matèries escolars que els suposen més dificultat.	Continuïtat
Casal municipal de lleure	Servei per l'atenció dels infants en període de vacances escolars (no lectiu), per afavorir la conciliació de la vida familiar i laboral de les famílies.	Continuïtat
Promoció de la equitat per l'accés de l'Escola Municipal de Música	Proporcionar més ajuts per famílies amb necessitats econòmiques. Proporcionar beques de l'EMM per alumnes amb pocs recursos i per alumnat amb especial talent musical.	Millora
Impuls de la formació teatral a les escoles	Estudiar la viabilitat d'impulsar un projecte de formació teatral i valorar l'interès entre els diversos centres educatius.	Nova

Dimensió 1 Temps i espais educatius



EIX 4. EDUCACIÓ I CRIANÇA DE FILLS I FILLES

Nom programa/acció	Descripció i justificació	Grau innovació
Suport a la funció educativa de les famílies	Conjunt d'activitats informatives, formatives i d'orientació—acompanyament per a les famílies, amb el suport de la Diputació de Barcelona.	Continuïtat



EIX 5. EDUCACIÓ A PERSONES ADULTES

Nom programa/acció	Descripció i justificació	Grau innovació
Conveni amb la Fundació Universitària Martí l'Humà de la Garriga	Aula extensió universitària. La Fundació Universitària Martí l'Humà es fonamenta en una activitat de docència i té com a objectiu impulsar estudis de nivell universitari en diversos àmbits.	Continuïtat
Formació persones adultes	Fer un recull de tota la formació adreçada a persones adultes que es fa des de l'ajuntament o altres entitats del municipi.	Nova
Programa d'Acreditació de Competències Professionals	Impulsar l'acreditació de competències professionals per a persones sense titulació.	Nova
Escola Municipal d'Art i Disseny. Tallers artístics per a persones adultes	Tallers de diferents tècniques artístiques adreçats a persones adultes.	Continuïtat

Dimensió 1 Temps i espais educatius



EIX 6. CREACIÓ, DIRECCIÓ I GESTIÓ D'ESCOLES MUNICIPALES

Nom programa/acció	Descripció i justificació	Grau innovació
Escola Bressol Municipal	Educació infantil de primer cicle, que ofereix els serveis complementaris de menjador i acollida matinal.	Continuïtat
Escola Municipal d'Art i Disseny	Estudis d'arts plàstiques i disseny: cicles formatius de grau mitjà i grau superior. tallers de tècniques artístiques per a infants i adults. Programa de formació i inserció (PFI) d'Auxiliar en treballs de fusteria i instal·lació de mobles.	Continuïtat
Escola Municipal de Música	Educació musical individual i col·lectiva de solfeig, instruments, conjunts musicals i cant coral. Concerts i activitats musicals obertes a la població.	Continuïtat
Ús social de les escoles	Cessió de l'espai de les escoles d'educació infantil i primària a les regidories municipals i a les entitats del municipi.	Continuïtat

Dimensió 1 Temps i espais educatius

EIX 7. CREACIÓ, MANTENIMENT I VIGILÀNCIA DE CENTRES EDUCATIUS



Nom programa/acció	Descripció i justificació	Grau innovació
Manteniment i neteja dels centres educatius públics de titularitat municipal	Dotar d'una eina de gestió de les demandes i execucions del manteniment (seguiment, comptabilització, data demanda, data execució, termi,...)	Millora
Gestió del personal de consergeria dels centres d'educació infantil i primària i escoles municipals	Garantir la substitució adequada en casos de baixes, per mantenir la continuïtat i l'eficàcia dels serveis i elaborar un document definit amb les tasques concretes que li pertocquen i un seguiment del compliment.	Millora
Creació de un Pla anual d'inversions i millora de les escoles municipals	Pla anual d'inversions amb la corresponent dotació pressupostària.	Nova

Dimensió 2

Educació en l'àmbit comunitari





Objectius del Pla local la Garriga educadora

DIMENSIÓ 2 Educació en l'àmbit comunitari

1. Millorar l'accés a la informació i la comunicació dels programes, serveis i activitats de l'àmbit educatiu que es realitzen al municipi.
2. Promoure programes d'educació en l'àmbit de la salut.
3. Impulsar programes que fomentin el benestar emocional de l'alumnat.
4. Afavorir la cohesió social i el sentiment de pertinença a través de la participació en activitats de coneixement de l'entorn, activitats culturals i tradicionals.
5. Fomentar la connexió i aliances entre els diferents actors de la comunitat educativa i entitats del municipi per l'intercanvi de bones pràctiques, creació de sinergies i l'impuls de projectes compartits.

Dimensió 2 Educació en l'àmbit comunitari



EIX 1. ACCÉS A LA INFORMACIÓ, LA COMUNICACIÓ I EL CONEIXEMENT

Nom programa/acció	Descripció i justificació	Grau innovació
Difusió de la informació d'interès per les famílies	Cercar eines per comunicar correctament els programes, serveis i activitats, que dur a terme l'ajuntament.	Millora



EIX 2. PROMOCIÓ DE LA SALUT

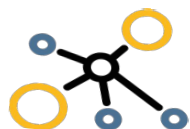
Nom programa/acció	Descripció i justificació	Grau innovació
Impuls d'un Pla d'educació afectiva i sexual	Impulsar un Pla d'educació afectiva i sexual conjunt entre Salut, C17, Igualtat, Joventut i Educació.	Nova
Serveis d'acompanyament emocional	Recull de recursos i serveis de benestar emocional, per compartir entre professionals i/o oferir a la ciutadania. Estudiar la viabilitat d'un projecte de benestar emocional.	Millora
Programa per a l'ús saludable dels mòbils	Dissenyar un programa per l'ús saludable dels mòbils, adreçat a l'alumnat, professorat i famílies.	Nova

Dimensió 2 Educació en l'àmbit comunitari



EIX 4. INCLUSIÓ I COHESIÓ SOCIAL

Nom programa/acció	Descripció i justificació	Grau innovació
Fomentar l'aprenentatge i l'ús del català	Fomentar l'aprenentatge i l'ús del català a través d'activitats inclusives i educatives.	Continuïtat
Assessorament a les famílies amb infants amb NESE	Oferir assessorament a les famílies amb infants amb NESE.	Nova



EIX 6. ASSOCIACIONISME I L'ACCÉS A LA CULTURA I L'OCI

Nom programa/acció	Descripció i justificació	Grau innovació
La connexió i aliances entre les entitats i les escoles	Millorar la connexió i aliances entre les entitats i les escoles i facilitar l'impuls de projectes compartits.	Millora

Dimensió 3



Governança i
planificació estratègica



Objectius del Pla local la Garriga educadora

DIMENSIÓ 3 Governança i planificació estratègica

1. Promoure el treball transversal i en xarxa en l'àmbit socioeducatiu.
2. Impulsar la transformació del Consell Escolar Municipal (CEM) com a òrgan de participació i col·laboració de la comunitat educativa.
3. Fomentar els consells d'infants i adolescents, com a canal de participació i consulta efectiu per conèixer la veu dels infants i joves.

Dimensió 3 Governança i planificació estratègica



EIX 2. TRANSVERSALITAT I TREBALL EN XARXA

Nom programa/acció	Descripció i justificació	Grau innovació
Treball en xarxa al municipi	Estudiar un mètode de treball local en xarxa, senzill, pràctic i útil, per aglutinar i optimitzar l'oferta educativa a la ciutadania.	Millora
Espais de coordinació de les regidories amb responsabilitats educatives	Revisió dels espais i comissions de treball transversal per optimitzar-los identificar lideratges pertinents.	Millora



EIX 3. ESPAIS DE GOVERNANÇA EDUCATIVA I LOCAL

Nom programa/acció	Descripció i justificació	Grau innovació
Consell escolar municipal (CEM)	Modificació del reglament del CEM. Creació de comissions o grups de treball oberts que responguin a les necessitats educatives compartides.	Millora
Consells d'infants	Elaborar un reglament de funcionament per als consells, amb l'objectiu de convertir-los en un canal de participació i consulta efectiu per conèixer la veu dels infants i joves.	Millora

Promotor:

Ajuntament de la Garriga

Redacció:

Branka Gramic Stojanovic, Fundación Agirre Lehendakaria Center

Carme Peiroten Martin, referent tècnic Ajuntament de la Garriga

Beatriu Perez Simal, referent tècnic Ajuntament de la Garriga

Sònia Comas Vilaseca, referent tècnic Ajuntament de la Garriga

Coordinació:

Ana Isabel del Río. Servei de Suport Municipal

Branka Gramic Stojanovic, Fundación Agirre Lehendakaria Center

Carme Peiroten Martin, referent tècnic Ajuntament de la Garriga

Beatriu Perez Simal, referent tècnic Ajuntament de la Garriga

Sònia Comas Vilaseca, referent tècnic Ajuntament de la Garriga

1a edició: Novembre de 2024

Drets d'explotació: Diputació de Barcelona



**Diputació
Barcelona**

Àrea d'Educació



Pla local
la Garriga educadora



AGIRRE LEHENDAKARIA CENTER
for Social and Political Studies



Ajuntament de
LA GARRIGA