

# NORMES D'US

- Aparcament gratuït exclusiu per a bicicletes registrades al sistema.
- El temps màxim d'estacionament és de 48 h consecutives (ó 72 h consecutives si queda el cap de setmana entremig).
- Aparcament accessible tots els dies de l'any.
- Es recomana l'ús de cadenat per lligar la bicicleta.
- La disponibilitat de places lliures queda subjecte al nivell d'ocupació. No és possible reservar ni garantir plaça a títol propi.
- Consulta la resta de condicions d'ús del servei a [www.lagarriga.cat](http://www.lagarriga.cat).



# COM REGISTRAR-SE AL SISTEMA

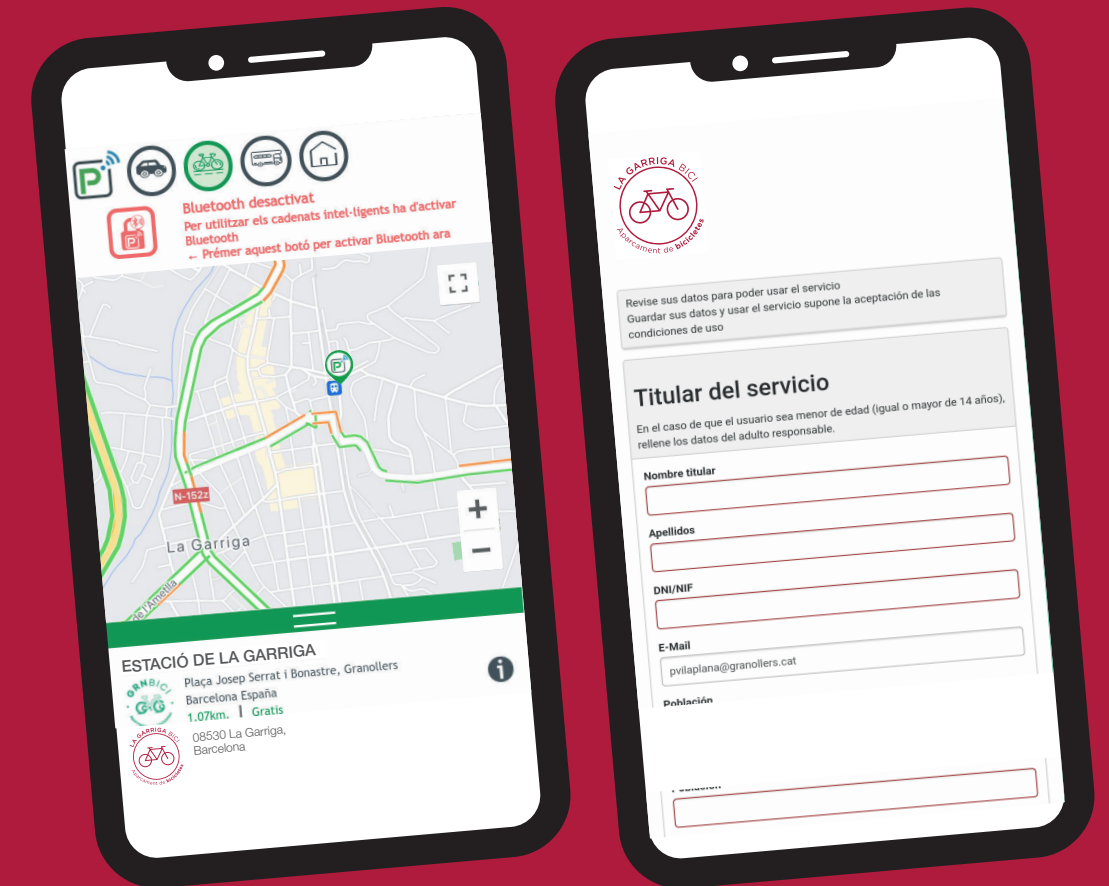
Pots donar-te d'alta al sistema seguint els següents passos:



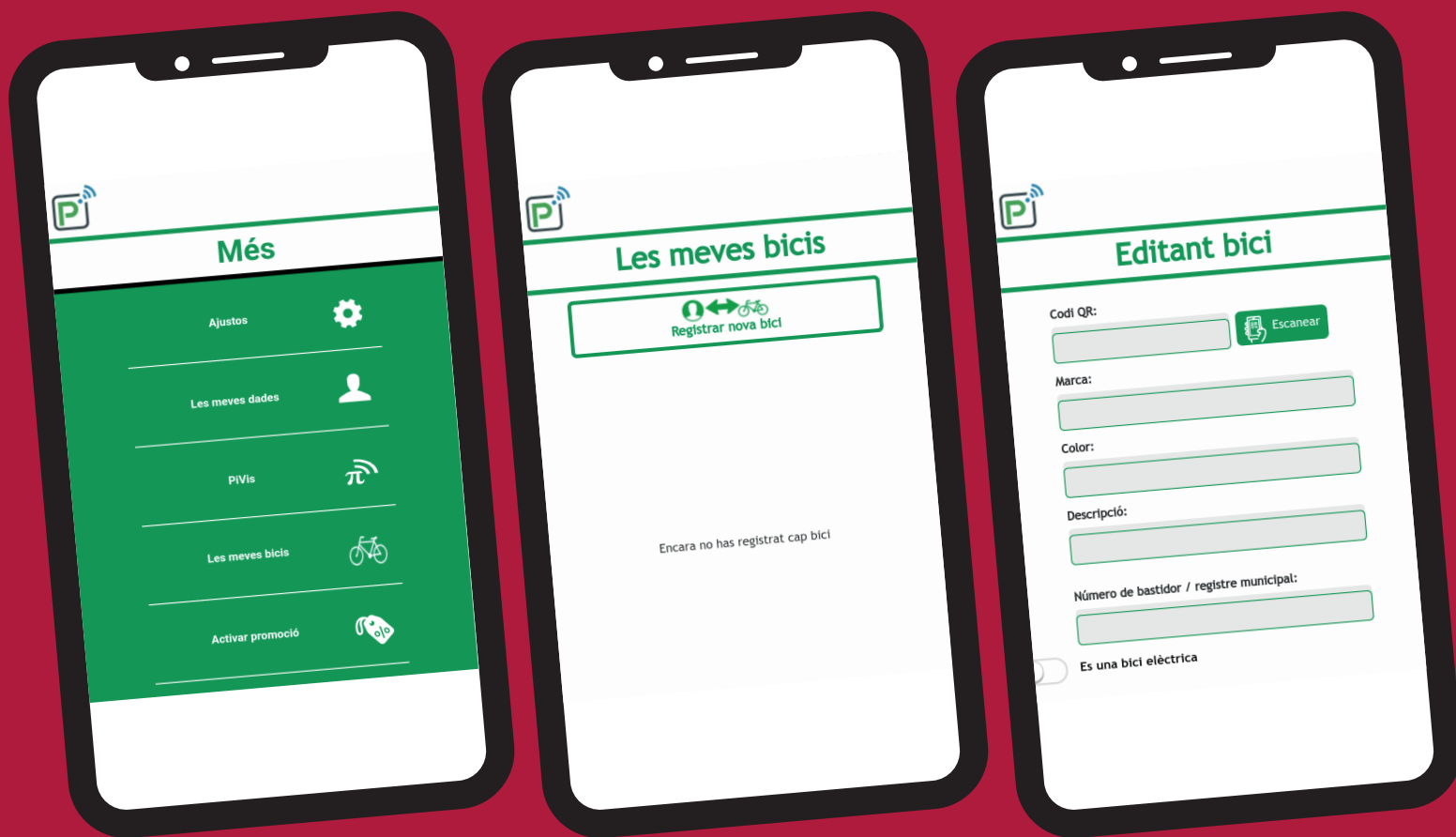
- 1** Descarrega l'app gratuïta PVerde o accedeix a [www.parkingverde.com](http://www.parkingverde.com).



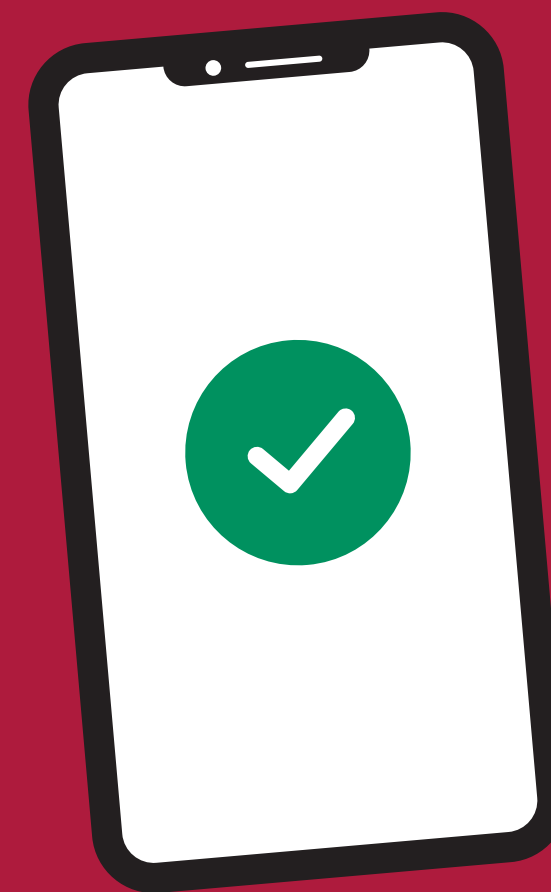
- 2** Registre les teves dades personals i segueix les indicacions per obtenir el codi personal d'accés.



- 3** Dona d'alta l'aparcament clicant sobre l'aparcament de bicicletes Estació de la Garriga, seguint les indicacions i acceptant les condicions.



- 4** Registra la teva bicicleta a l'apartat corresponent de l'aplicació.



- 5** Ja pots fer-ne ús clicant sobre l'aparcament de la Garriga mitjançant el botó de l'app, o bé introduint el codi personal al teclat.

# COM ESTACIONAR LA BICICLETA

**1.** Obre la porta mitjançant alguna de les tres alternatives habilitades:

- App mòbil: entrant a l'app i clicant al botó d'obertura de la porta.
- Teclat de la porta: introduint el codi personal d'accés.
- Trucada gratuïta al núm. (+34)5901008144198, des del telèfon amb el que t'has registrat al sistema.

**2.** Estaciona la bicicleta (no t'oblidis de lligar-la !!).

**3.** Surt polsant el botó de sortida sense bicicleta i assegura't que la porta queda ben tancada.

## TELÈFONS DE CONTACTE

-Consultes sobre accés i ús correcte de l'aparcament: Trucant al telèfon 93.860.52.91 de 09:00 a 14:00 h.

-Comunicacions sobre estat de conservació de l'aparcament: a través de l'app PVerde o el web [www.parkingverde.com](http://www.parkingverde.com).

# COM RECOLLIR LA BICICLETA

**1.** Entra obrint la porta mitjançant alguna de les tres alternatives habilitades:

- App mòbil: entrant a l'app i clicant al botó d'obertura de la porta.
- Teclat de la porta: introduint el codi personal d'accés.
- Trucada gratuïta al núm. (+34)5901008144198, des del telèfon amb el que t'has registrat al sistema.

**2.** Retira la bicicleta.

**3.** Surt de la instal·lació obrint la porta automàticament a través del teclat de l'interior (introduint el codi personal).

**4.** Comprova a l'app o al web que s'ha donat per finalitzat l'aparcament (aquesta comprovació pot trigar un segons a actualitzar-se). D'aquesta manera confirmes que la bicicleta ha estat retirada correctament de l'aparcament

# POTESTATS DEL PRESTADOR DE SERVEI

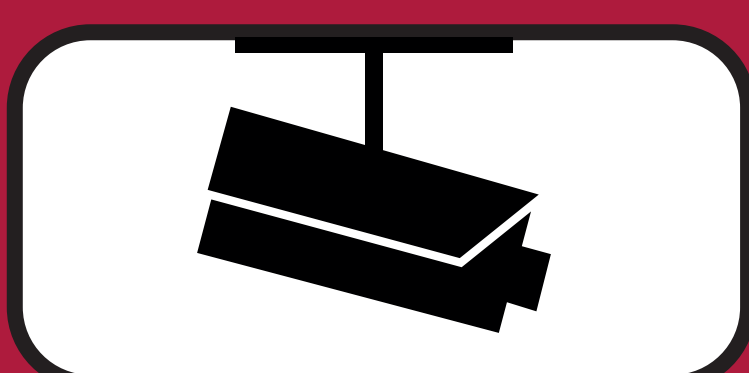
L'Ajuntament no es fa responsable dels danys i perjudicis que es puguin causar a les bicicletes aparcades.

En cas de mal ús de l'aparcament per part de qualsevol usuària i usuari del servei, l'Ajuntament resta autoritzat a retirar la bicicleta de la seva ubicació. En aquest cas s'informarà a la propietària/propietari del lloc on es guarda la seva bicicleta.

## PENALITZACIONS

En cas d'excedir el màxim de temps autoritzat d'aparcament continuat, es penalitzarà la persona usuària amb dies sense poder utilitzar el servei. Els dies començaran a comptar a partir del següent de la retirada.

- Fins a 12 h addicionals, **2 dies**
- Entre les 12:01 h i les 24:00 h addicionals, **4 dies**
- Entre les 24:01 h i les 72:00 h addicionals, **7 dies**
- A partir de les 72:01 h addicionals, **30 dies**



## APARCAMENT DOTAT AMB CÀMARES DE VIDEOVIGILÀNCIA

Les imatges captades per les càmeres de videovigilància seran tractades únicament amb la finalitat de gestionar i controlar l'ús de l'aparcament.