

# TIPOS DE DAÑOS



DAÑO EN BASE DE PECIOLO



FALTA HOJAS CENTRALES



HOJA PARTIDA



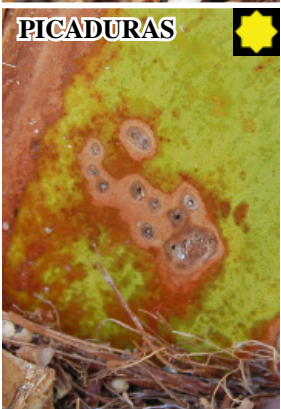
FALTA DE SIMETRÍA



SERRÍN



ORIFICIOS EN HOJAS



PICADURAS



TRIANGULACIONES



EXUDADO



EXUDADO



Tus palmeras empezaron así,  
¿ahora cómo las tienes?

Cuídalas, fortalécelas



Distribuye:

# Phoemyc

**CONFÍA EN UN PROFESIONAL  
PARA MANTENER LA SALUD DE TUS PLANTAS**

**CUIDA TUS PALMERAS  
CON EL HONGO QUE LAS HACE MÁS FUERTES**

Encuétranos en:  
[www.glenbiotech.es](http://www.glenbiotech.es)  
[info@glenbiotech.es](mailto:info@glenbiotech.es)

# ¿Qué es Phoemyc?

Es un hongo, encontrado en un palmeral de Elche que nos ayuda a potenciar las defensas de nuestra palmera.

# ¿Cómo funciona?

Cuando Phoemyc entra en contacto con la palmera, como pasa en los seres humanos, la palmera se siente atacada por un organismo y actúa activando su sistema defensivo. Su cuerpo responde a un ataque que realmente no existe, ya que Phoemyc no le hace daño alguno, quedando, por tanto, su palmera preparada para afrontar un futuro ataque real, que podría estar provocado por un insecto, un patógeno o situaciones estresantes, como la falta de agua.



Sin agua



Persiste



CON

SIN

Fortalecedor



Sostenible

¿Tienes dudas sobre cómo se encuentra tu planta? Te presentamos unos sencillos pasos para saber cómo se encuentra tu palmera, en...

<http://www.glenbiotech.es/claves-dicotomicas/>

¿Cómo se aplica?



APLICACIÓN  
Dosis  
HERRAMIENTAS

<http://youtu.be/OG8lzXSOBEM>



**Palmera con menos de 5 metros de estípite**

<http://youtu.be/ie6FjVtK-5E>  
<http://youtu.be/dBr1PDYbg6E>



**Palmera con menos de 1 metro de estípite**

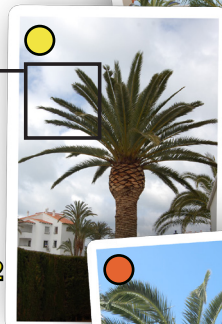
<http://youtu.be/oU8PHQrIZd8>

# Niveles de Daño

Nivel 1



Nivel 2



triangulaciones - 2\*  
orificios en hojas - 2  
falta de simetría - 3  
hojas caídas - 3  
faltan hojas centrales - 4

plcaduras en peciolas - 2  
serrín - 2  
capullos - 3  
exudados - 2\*\*  
hijuelos dañados - 3

Nivel 3



Nivel 4



Nivel 5



\* NIVEL AL QUE CORRESPONDE

\*\* Si el exudado está en la base estaríamos en nivel 3

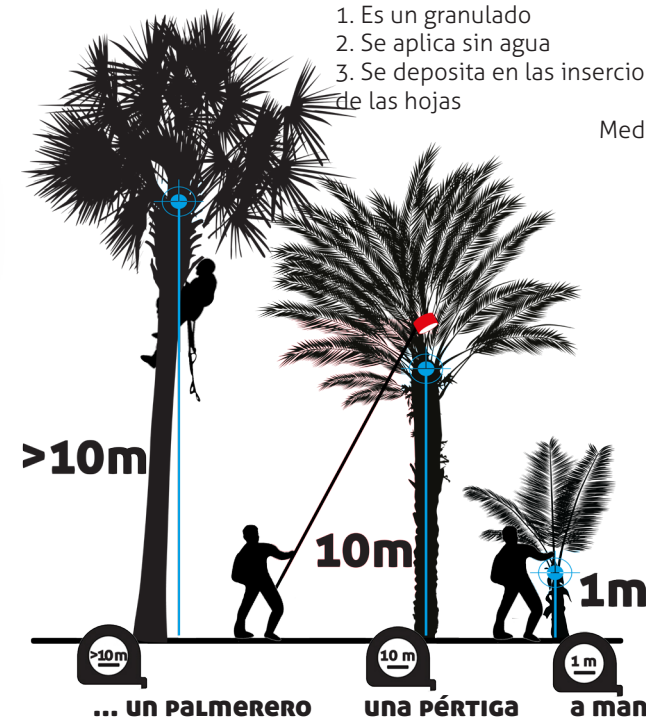
## Qué actuación me debo plantear según el daño

Nivel	Revisa	Poda	Cirugía	Tala	Hongo	Inyecta	Ducha
1	● Sí	● Sí	● No	● No	● Sí	● No	● Sí
2	● Sí	● Sí	● No	● No	● Sí	● Sí	● Sí
3	● Sí	● Sí	● Severo	● No	● Sí	● Sí	● Sí
4	● Sí	● Sí	● Sí	● Severo	● No	● Sí	● Sí
5	● Sí	● No	● No	● Sí	● No	● No	● No

# Phoemyc ¿Cómo trato?

1. Es un granulado
2. Se aplica sin agua
3. Se deposita en las inserciones de las hojas

Mediante...



Dosis por Especie*	>10m Podada	>10m No podada	2-10m Podada	2-10m No podada	1-2m Podada	1-2m No podada
Canaria	1,5KG	2KG	1,5KG	2KG	0,5KG	1KG
Datilera	1KG	1,5KG	0,5-1KG	1,5KG	0,5KG	1KG
Washingtonia			0,5KG			
Trachycarpus			0,5 KG			
Coco Plumoso			0,5KG			

\*Cantidades orientativas

TELÉFONO DE CONTACTO **645 578 133**

Más info: [INFO@GLENBIOTECH.ES](mailto:info@glenbiotech.es)

TWITTER: @GLENBIOTECH

FACEBOOK