

**INFORME SETMANAL D'OBRA**

**28/06/2016 - 4/07/2016**

**OBRES DE REHABILITACIÓ D'UN TRAM DEL CARRER CALÀBRIA**

**INFORMACIÓ GENERAL DE L'OBRA**

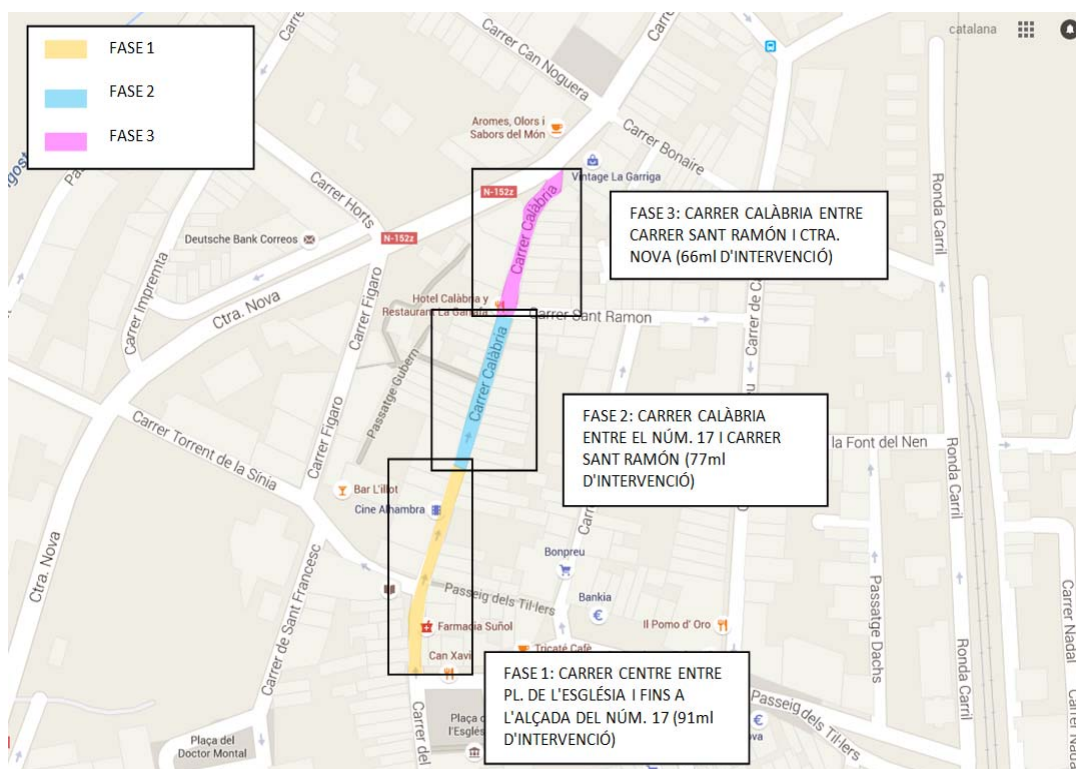
Emplaçament

Les obres de rehabilitació d'un tram del carrer Calàbria es localitzen al nucli urbà del municipi de La Garriga. Concretament, correspon a l'àmbit comprès entre la plaça de l'Església (tram carrer del Centre) fins a arribar a l'encreuament del carrer Calàbria amb la Ctra. Nova; el que correspon a una superfície total d'actuació de 1.900m<sup>2</sup>.

Objecte de l'obra

Les obres tenen per objecte la modificació de la secció actual per crear unes zones amb prioritat per als vianants. Es preveu l'actualització de les infraestructures existents soterrant les línies aèries i adaptant les xarxes soterrades existents al nou nivell de paviment. Addicionalment, es renovarà la xarxa de sanejament actual en tot el seu traçat i s'implantarà una nova xarxa de reg automàtic per l'arbrat. Els paviments es realitzaran tenint en compte la normativa d'accessibilitat i seguint els criteris definits a projecte i es disposarà la senyalització i mobiliari adequats a l'àmbit.

Fases d'obra (\*)



(\*) Es preveu una 4a fase corresponent als treballs d'asfaltat de la calçada en tot el tram de vial

Inici de l'obra	14/06/2016	Termini previst	5 MESOS
Final de l'obra	-	Període complert	3 setmanes
Promotor	<b>AJUNTAMENT DE LA GARRIGA</b>		
Contractista	<b>CATALANA D'INVERSIÓ I CONSTRUCCIÓ TRES, SL.</b>		
	Camí de Can Calders 10A, entl. 08173 Sant Cugat del Vallès 93. 589.02.46		

<i>PERSONAL RESPONSABLE</i>	
Cap d'obra	JAVIER CASTILLEJO
Encarregat	AGUSTÍN MARTÍNEZ
Atenció telemàtica	OFICINA TÈCNICA estudis@cic3.com 679.072.618
<i>INFORME D'OBRA</i>	
Període	28/06/2016 - 4/07/2016
Fase d'obra	Fase 1. Àmbit carrer Centre i 1r tram carrer Calàbria
<u>Tasques desenvolupades</u>	
<ul style="list-style-type: none"> <li>• Demolició de llambordins i de la base de formigó a l'àmbit del carrer Centre. (veure doc. gràfica)</li> </ul>	
<ul style="list-style-type: none"> <li>• Disposició d'un tram del nou tub col·lector i connexió a la xarxa existent. En data 28 de juny. (veure doc. gràfica)</li> </ul>	
<ul style="list-style-type: none"> <li>• L'empresa Sorea detecta una antiga fuga i aprofitant els treballs a la zona, procedeixen a la seva reparació. En data 30 de Juny.</li> </ul>	
<ul style="list-style-type: none"> <li>• Execució de pous i escomesa per a instal·lacions de xarxa de clavegueram. En data 1 de juliol.</li> </ul>	
<ul style="list-style-type: none"> <li>• Execució de cates amb mitjans manuals per a la localització de serveis soterrats existents i del col·lector antic. Treballs d'enderroc i moviment de terres per acabar de treure el paviment de llambordins i base de formigó, i part de la vorera. (veure doc. gràfica)</li> </ul>	
<ul style="list-style-type: none"> <li>• Reemplaçament de la bústia de suggeriments, col·locada a l'oficina tècnica de l'obra, al carrer Calàbria cantonada amb la Carretera Nova, malmesa durant la festivitat de Sant Joan.</li> </ul>	
<u>Aspectes a destacar</u>	
<ul style="list-style-type: none"> <li>• Abans de l'inici de l'obra es va realitzar una reunió informativa amb els veïns i comerciants afectats</li> </ul>	

- S'han implantat diferents canals de comunicació amb els responsables de l'obra per a atendre de forma personalitzada als veïns. Per altra banda, s'estan desenvolupant mesures per a donar una atenció més pròxima als veïns.
- De cara a la pròxima setmana s'implantarà un agent cívic a l'obra.
- La oficina de comunicacions de l'empresa ha fet seguiment de les consultes del veïns per tal de resoldre-les.

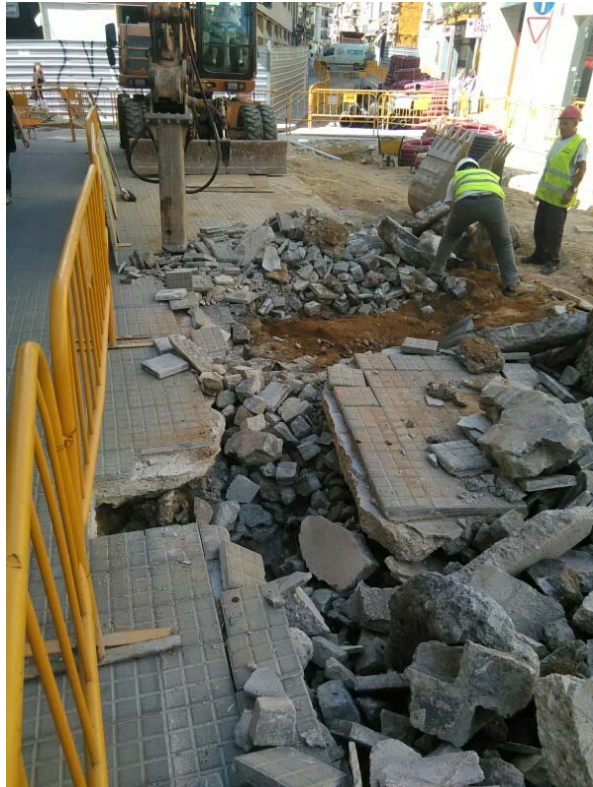
#### Accessibilitat

- S'han habilitat itineraris per a vianants degudament senyalitzats i delimitats per tanques grogues mòbils (veure doc. gràfica)

#### INFORMACIÓ GRÀFICA

##### Treballs realitzats

(1)



(2)





(3)



(4)



(5)