

3 871 80 92



Local

Polic

93 871

# Memòria d'activitats de la Policia Local de la Garriga 2015



Ajuntament  
de la Garriga

**policia local**





## Índex

● Dades població i situació geogràfica	3
● Organigrama	4
● Àrea de Gestió Interna	5
◆ Subàrea recursos humans i materials	5
◆ Subàrea formació permanent	6
◆ Subàrea parc mòbil	6
◆ Subàrea gestió econòmica	7
● Estadístiques Generals	8
● Àrea de Policia Administrativa i Via Pública	9
◆ Subàrea informes administratius	9
◆ Subàrea expedients sancionadors	9
◆ Subàrea control urbanístic	9
◆ Subàrea via pública i propietats municipals	9
◆ Subàrea incidències per climatologia	10
◆ Subàrea establiments, activitats i venda ambulants	10
● Àrea de Policia de Trànsit	11
◆ Subàrea ordenació, senyalització i regulació del trànsit	11
◆ Subàrea disciplina viària	11
◆ Subàrea infraccions de trànsit	12
◆ Subàrea controls i campanyes	12
◆ Subàrea informes administratius	13
◆ Subàrea retirada i immobilització vehicles	13
◆ Subàrea accidents de trànsit	15
● Àrea Policia de Proximitat i relacions amb la comunitat	18
● Àrea de Policia Ecològica	19
◆ Subàrea medi ambient	19
◆ Subàrea protecció, disciplina i tinença d'animals	19
● Àrea de Policia Assistencial	20
◆ Subàrea urgències mèdiques	20
◆ Subàrea menors	20
◆ Subàrea urgències socials	20
● Àrea de Seguretat Pública i Convivència Ciutadana	21
◆ Subàrea informes i diligències judicials	21
◆ Subàrea policia judicial (oficina de denúncies)	22
◆ Repressió tràfic estupefaents	25



## DADES POBLACIÓ I SITUACIÓ GEOGRÀFICA

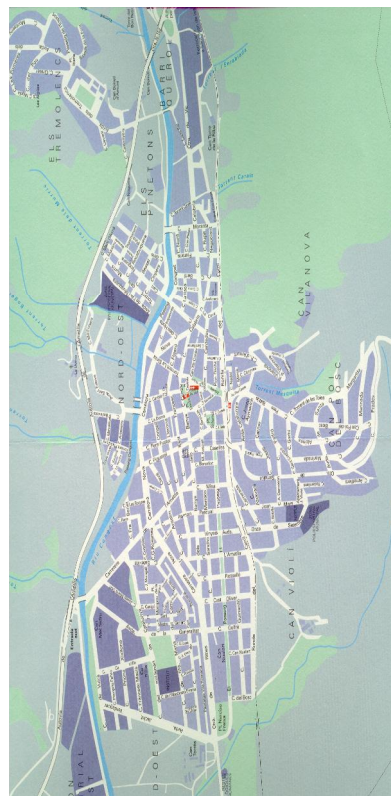
### **Població**

Extensió	19,72 Km <sup>2</sup>
Població	15.724 <i>habitants</i>
Densitat de població	797 <i>hab./Km<sup>2</sup></i>
Plantilla Policia Local	27 <i>agents</i>
Agents/habitant	582 <i>hab./agent</i>
Taxa enquadrament	1,71 <i>agents/1000 hab.</i>

\* A data 31/12/2015

### **Cens de vehicles**

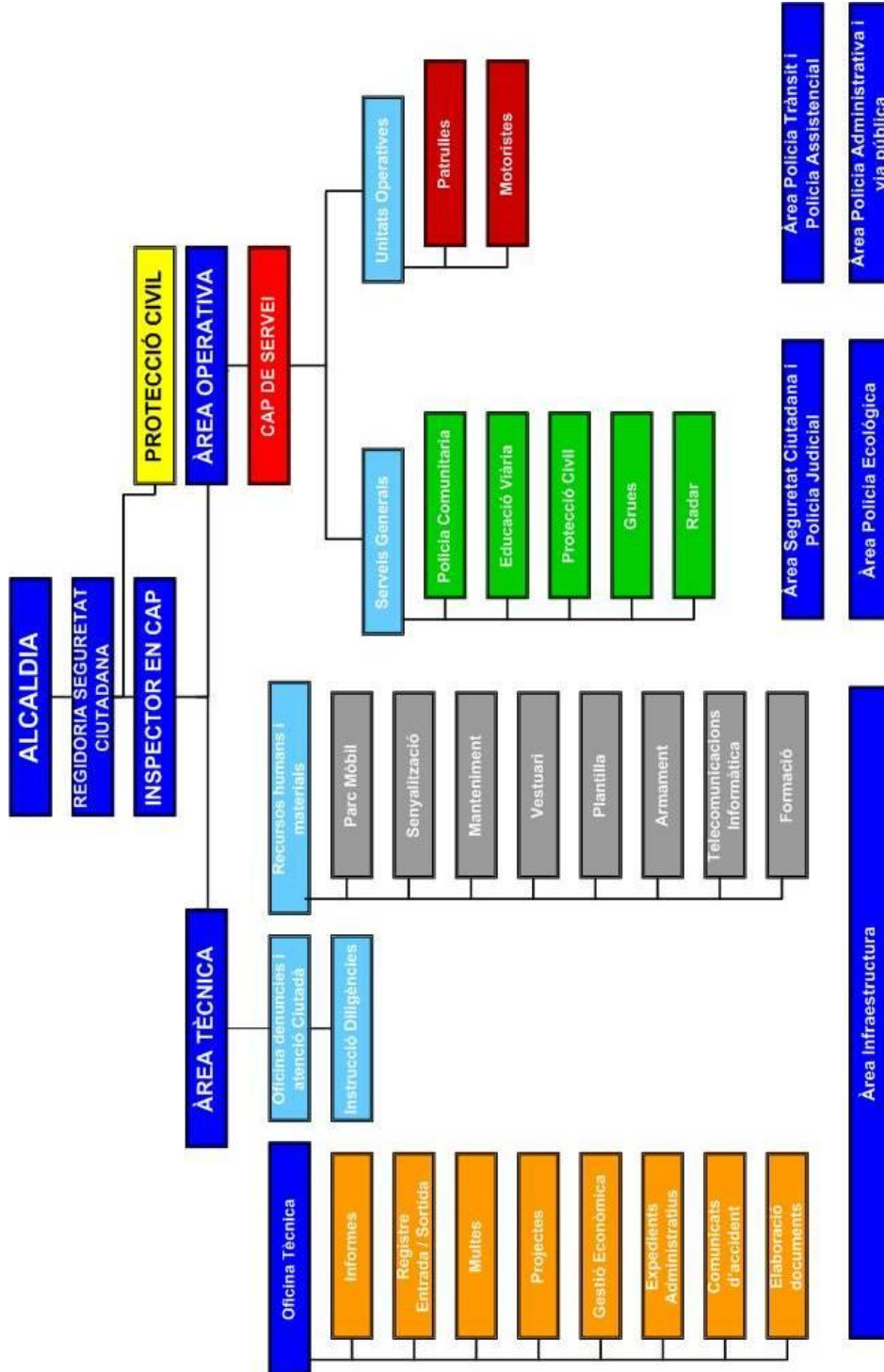
Turismes (A)	7.551
Camions – furgons (C)	1.090
Tractors (D)	160
Remolcs (E)	96
Autobusos (B)	14
Motocicletes (F2 a F6)	1.265
Ciclomotors (F1)	417
<b>Total</b>	<b>10.529</b>







# ORGANIGRAMA





## ÀREA DE GESTIÓ INTERNA

### SUBÀREA DE RECURSOS HUMANS I MATERIALS

#### Plantilla a 31.12.2014

Inspector en Cap	1
Caporals	4
Policies	22
Administratiu	1
<b>Total</b>	<b>28</b>

#### Agents

Edat mitjana	44,28 ( 1240 anys)
Homes	24
Dones	3

#### Hores extraordinàries

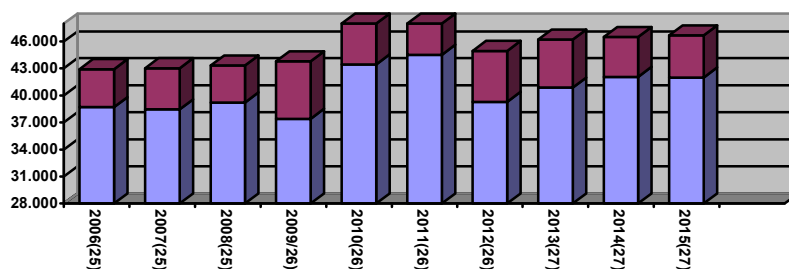
Assistència jutjats	156
Hores fora jornada	587
<b>Total</b>	<b>743</b>

#### Dies treballats/absentisme laboral

Hores treball teòriques	46.872
Hores permisos conveni	1896 (4,05 %)
Hores formació curs bàsic i promoció	160 (0,34 %)
Hores cursos formació continuada	628 (1,34%)
Hores baixes laborals	
-Malaltia	1816 (3,89 %)
-Indisposicions	148 (0,32%)
-Altres	37 (0,08%)
<b>Total hores no treballades</b>	<b>4 685 (10,00%)</b>
<b>Total real hores treballades</b>	<b>41971( 90,00 %)</b>

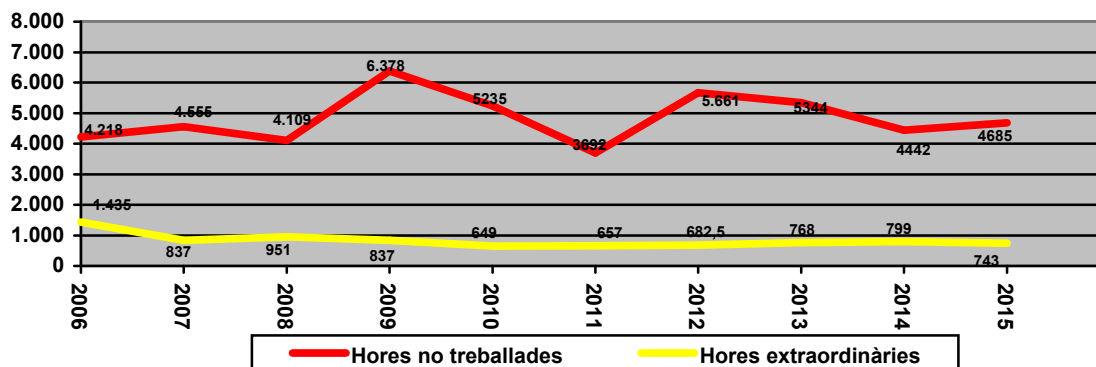
El nombre total d'hores no treballades per absentisme laboral s'ha mantingut ( 0.45 %) respecte a l'any 2015. No obstant cal considerar que a l'any 2015 un caporal va realitzar el curs de formació bàsica a l'Institut de Seguretat Pública. Així mateix 2 agents ha estat de baixa 1 per malaltia perllongada i 1 per maternitat, així com un agent de reducció de jornada També considerar els permisos per antiguitat atorgats a finals d'aquest any.

Jornada anual teòrica per anys (hores total plantilla)



\* Entre parèntesi els agents totals de la plantilla orgànica. L'alçada total de la columna (suma de la zona blava i vermella) indica el total de hores teòriques de treball, la zona vermella les hores perdudes per absentisme laboral i permisos, i l'alçada de la zona blava les hores de treball efectiu.

Absentisme/hores extres per any





**SUBÀREA FORMACIÓ PERMANENT**

<b>Cursos formació continuada any 2014</b>				
<b>Curs</b>	<b>Lloc</b>	<b>Organitzador</b>	<b>Agents</b>	<b>Hores</b>
La imatge corporativa en l'atenció a la ciutadania	GRANOLLERS	DIBA	1	20
Especialització de dret penal: els delictes de violència i de gènere	BCN	DIBA	1	20
Actualització dret penal : la jurisprudència i els procés judicial penal	BCN	DIBA	1	8
Tècniques expressió escrita	SABADELL	DIBA	1	16
Inspecció i control de transport	TERRASSA	DIBA	2	20
Gestió emocional en l'atenció directa a la ciutadania	VIC	DIBA	2	40
Actualització dret penal :la declaració	BCN	DIBA	1	10
Especialització de dret penal: els delictes contra el patrimoni i la vida	MOLLET DEL V.	DIBA	2	24
Taller sobre xarxes socials	SABADELL	DIBA	1	8
Curs d'educació viària I	MOLLET DEL V	ISPC	1	60
Especialització en dret penal: Els delictes de violència i de gènere	BCN	DIBA	1	20
Taller de redacció de documents policials	SABADELL	DIBA	1	25
Taller de situacions difícils en l'atenció a la ciutadania	SABADELL	DIBA	2	50
Inspecció d'establiments musicals, de restauració i altres	PALAU SOLITA I	DIBA	1	8
Investigació d'accidents de circulació	BCN	DIBA	1	20
Actualització sobre delictes contra la seguretat viària	BCN	DIBA	1	8
Curs sobre el transport de viatgers	MOLLET DEL V.	ISPC	1	12
Curs col·laboració de la Policia Local en la seguretat alimentària mpal	BCN	DIVA	2	16
Assistència jornades medio-ambientals	MONTORNES	SAVO	2	16
Assistència jornades informatives a l'Egara	SABADELL	MMEE	4	24
Curs formació bàsica de caporal	MOLLET DEL V.	ISPC	1	160
Tir ( pràctiques)	MOLLET DEL V	PL	24	192
<b>Total hores formació</b>				<b>791</b>

La formació policial continuada és una eina bàsica per millorar els serveis policials

<b>Parc mòbil policia local La Garriga</b>					
<b>Vehicles</b>	<b>Matrícula</b>	<b>Data matrícula</b>	<b>Indicatiu</b>	<b>Total Km</b>	<b>Km fectuats</b>
Turisme Seat Altea Freetrack	9374- HCY	20-04-2011	Z-1	175.242	18.493
Turisme Seat Altea Freetrack	6853-HMP	23-10-2012	Z-2	97.586	38.643
Tot Terreny Land Rover Freeland	2664-DNJ	27-07-2005	Z-3	203.230	8.942
Turisme Seat Altea Freetrack	7543HYM	22-07-2014	Z-5	31.395	22.942
Motocicleta Honda 250	B-4192-VM	08-06-99	M-3	20.187	427
Motocicleta Honda 250	B-4191-VM	08-06-99	M-4	24.299	952
Motocicleta Honda 250	7941-BDX	29-12-00	M-5	21.780	871

El patrutatge en vehicles s'ha de combinar, cada vegada més, amb la vigilància a peu dels agents policials.

<b>Total quilometratge efectuat:</b>	<b>91.270</b>
--------------------------------------	---------------



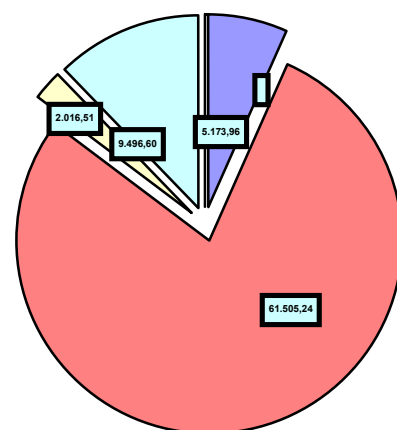
**SUBÀREA GESTIÓ ECONÒMICA**

**PRESSUPOST POLICIA LOCAL**

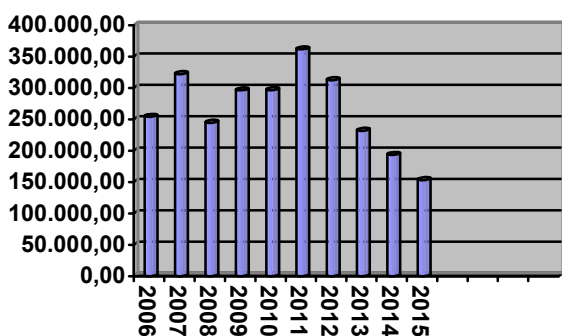
<b>PRESSUPOST DESPESES 2014 OBLIGACIONS RECONEGUDES</b>	
<b>Despeses de Personal</b>	<b>1.191.181,14</b>
<b>Despeses en béns i serveis</b>	
Rènting vehicles	35.389,27
Quota RESCAT, SIPCAT	6.988,41
Reparacions i manteniment	5.955,55
Materials diversos (mobiliari, armes, publicacions,)	1.561,75
Carburant vehicles	10.401,20
Vestuari	11.191,82
Retirada vehicles	2745,49
Altres subministrament	5.040,53
<b>Total despeses en béns i serveis</b>	<b>79.278,02</b>
<b>Total</b>	<b>1.270.459,16</b>

<b>INGRESSOS</b>	<b>RECONEGUTS</b>	<b>RECAPTATS</b>
Denúncies trànsit	<b>136.257,30</b>	<b>61.505,24</b>
Retirada vehicles via pública	<b>5.173,96</b>	<b>5.173,96</b>
Expedició documents	<b>2.016,51</b>	<b>2.016,51</b>
Ocupacions via pública i talls de carrer	<b>9.496,6</b>	<b>9.496,6</b>
Altres		
<b>Total</b>	<b>152.944,37</b>	<b>78.192,31</b>

**Ingressos segons origen**



**Ingressos reconeguts per any ( euros)**



- Retirada vehicles
- Informes externs
- Altres
- Denúncies
- Ocupacions i talls



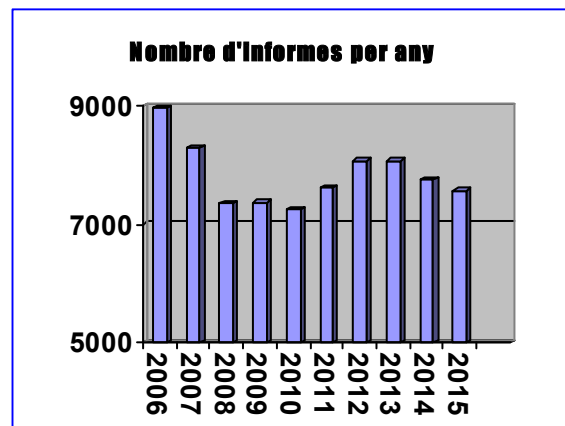
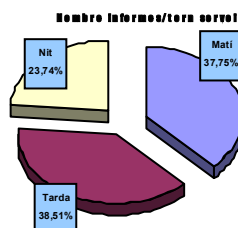
## ESTADÍSTIQUES GENERALS

### Estadístiques de caràcter general

Origen intervencions per origen avis	Quantitat	Percentatge sobre el total	
		Parcial	Acumulat %
Intern	3321	43,85%	47,20%
Trucada telefònica	2223	29,35%	73,21%
Patrulla	1151	15,20%	88,41%
Compareixença	651	8,59%	97,01%
Emissora	196	2,58%	99,60%
Escrit/ofici	16	0,21%	99,81%
Altres	14	0,18%	100,00%
<b>TOTAL</b>	<b>7572</b>		
Manteniment del nombre d'intervencions respecte l'any 2014 (7757):			-2,38 %

Origen intervencions per entitat demandant	Quantitat	Percentatge sobre el total	
		Parcial	Acumulat
Prefectura	3749	51,27%	51,27%
Ciudadà	1980	27,07%	78,35%
Agents de Servei	938	12,82%	91,17%
Mossos d'Esquadra	190	2,58%	93,77%
Empreses Seguretat	118	1,61%	95,39%
Ajuntament	101	1,38%	96,77%
Empreses/comerços	40	1,54%	97,31%
Altres	100	1,28%	98,68%
Jutjats	14	0,19%	98,87%
Policies Locals	23	0,31%	99,19%
Col·legis/Centres docents	17	0,23%	99,42%
Serveis Bombers	13	0,17%	99,60%
Serveis Mèdics/farmàcies	20	0,27%	99,87%
Associacions	1	0,01%	99,89%
Zona blava	3	0,04%	99,93%
Cos Nacional de Policia/Guàrdia Civil	2	0,02%	99,95%
Diputacions provincials/Generalitat Catalunya	2	0,02%	99,98%
PPT/SCT	1	0,01%	100,00%
<b>TOTAL</b>	<b>7572</b>		

Informes per torn de servei		
Torn	Informes	Percentatge
Matí	2860	37,75%
Tarda	2918	38,51%
Nit	1799	23,74%







## ÀREA DE POLICIA ADMINISTRATIVA I VIA PÚBLICA

### SUBÀREA INFORMES ADMINISTRATIUS

#### Dades generals (Registre documents)

Registre entrada documents	797
Registre sortida documents	1394

#### Altres informes

Activitats culturals/esportives	40
Companyies asseguradores per accidents	38
Particulars	15
Precintes institucions diverses	1
Empreses/ comerços	130
Expedients sortides estranger menors	154
Sol·licituds	102

#### Informes Ajuntament

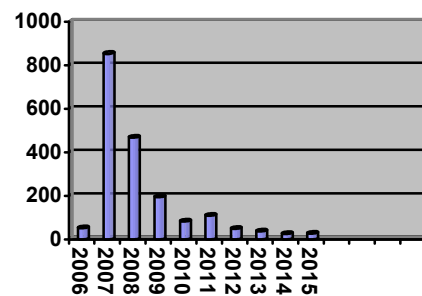
Conducta / Armes	5
Convivència	2
Obres/ nspecció guals (110+1)	111
Llicències obertura	-
Expedients tramitats veh. abandonats	41
Informes OALGT	-
Citacions / notificacions	122
Responsabilitat patrimonial	7
Trasllat resolució	76
Altres informes	11

### SUBÀREA CONTROL URBANÍSTIC

#### Informes urbanístics

Obres sense llicència	2
Paralització d'obra	2
Incompliment paralització d'obra	
Obres amb senyalització deficient/sense	1
Obres sense mesures de seguretat	
Danys causats per obres	
Molèsties de soroll per obres	2
Molèsties diverses per obres	2
Immables en mal estat	1
Immoble ruïnós	1
Actes control obres	10
Altres deficiències/infraccions	1
Altres actuacions per obres	5
<b>Total</b>	<b>27</b>

Informes urbanístics per anys



### SUBÀREA VIA PÚBLICA / PROPIETATS MUNICIPALS

#### Informes sobre anomalies i desperfectes a la via pública

Mobiliari urbà	7	Fuites d'aigua	32
Vorerres i calçades ( 14 + 48)	62	Fuites de gas/altres fuites (2+0)	2
Neteja	2	Estesa elèctrica	15
Contenidors	8	Estesa telefònica/altres elèctriques (7+1)	8
Clavegueram	8	Edificis municipals i serveis	3
Semàfors	27	Jardineres	2
Aspersors recs jardins	2	Propietats privades	3
Jardins/Parcs	10	Caiguda d'elements/instal·lacions diverses	4
Arbres	21	Fitons	18
Fonts	2	Miralls trencats/desenfocats	33
Pintades/grafitis	10	Avaria màquina tiquets	12
Cartells/tanques publicitàries	1	Pals telefònics	1
Tapes de registre	12	Fanal fos	11
Enllumenat públic fos total/parcial	42	Despreniment de façana	2
Senyalització vertical	43	Senyalització horitzontal	2
Fanal trencat bàcul/lluminària	4	Altres	35

**SUBÀREA INCIDÈNCIES PER CLIMATOLOGIA**

<b>Incidències per climatologia</b>	
Inundacions edifici/pàrquing	3
Inundacions carrer/espai obert	2
Inundacions altres	1
Caiguda d'arbre/branca	1
Esfondrament/Danys a la calçada	1
Caiguda elements d'edificis	3
Caiguda pals/cables	5
Caiguda elements diversos	2
Danys diversos en edificis	2
Altres incidències/Danys climatològics	5
Apagada d'enllumenat	-

**SUBÀREA ESTABLIMENTS, ACTIVITATS COMERCIALS I VENDA**

<b>Establiments i activitats</b>	
Precinte d'establiment concurrència pública	1
Inspecció d'establiments concurrència pública	5
Infracció horari establiments concurrència pública	6
Control de menors -locals concurrència pública	5
Infraccions/molèsties establiments concurr.pública	2
Infraccions/molèsties altres establiments	1
Precinte d'activitats diverses	1
Inspecció d'activitats diverses	1
Expedients ocupació via pública	3
Altres utilització privativa via pública	2
Medició de sorolls d'establiments de concurr. públ	2
Medició de sorolls d'activitats diverses	1
Activitat sense permís	2
Activitats molestes, insalubres o perilloses	2
Inspecció pirotècnia	2
Altres	23

<b>Actes / intervencions mercat setmanal (Productes de venda prohibida o sense autorització)</b>	
Alimentació	-
Roba	-
Bijuteria/cosmètica	-
Marroquineria	-
Productes prohibits	-
Basar	3
Altres	-
<b>Total</b>	<b>3</b>

<b>Comerç i venda ambulat</b>	
Serveis vigilància mercat setmanal	52
Venda sense permís	1
Desallotjament lloc de venda	-
Actes dipòsit intervenció gènere	1
Infraccions venda sense llicència	3
Altres infraccions venda ambulat	2
Establiment obert en festiu	-
Infraccions comerç i consum	1
Altres comerç i consum	1
Intervenció productes prohibits:	
CD d'àudio	-
DVD de vídeo	-

<b>Utilització privativa via pública</b>	
Inspecció guals	1
Vetlladors	22
Reserves d'estacionament	12
Reparar/rentar vehicles a la via.pub	12
Publicitat	23
Ocupació via pública	113
Altres	2



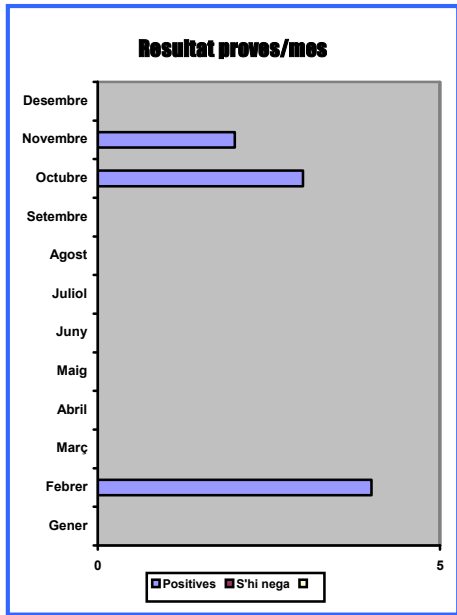
## ÀREA DE POLICIA DE TRÀNSIT

### SUBÀREA ORDENACIÓ. SENYALITZACIÓ I REGULACIÓ DE TRÀNSIT

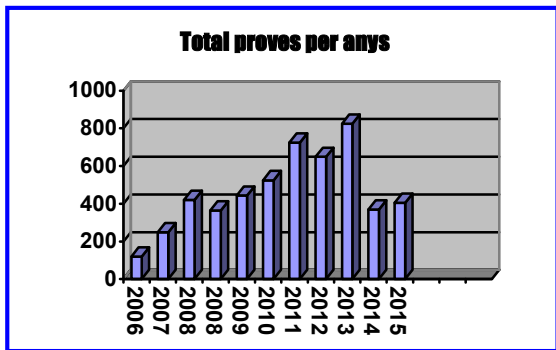
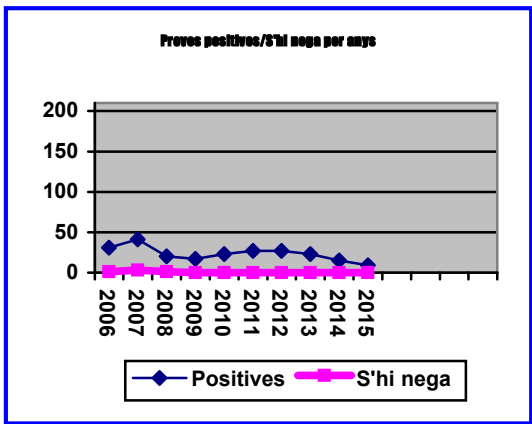
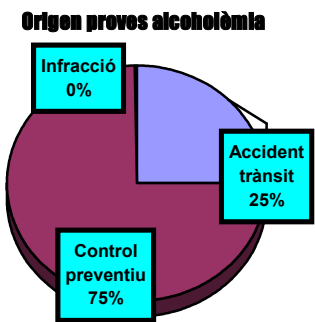
Ordenació, senyalització i regulació del trànsit	
Propostes nova senyalització	7
Col·locar/retirar senyalització per festes	71
Col·locar/retirar senyalització per illa de vianants	98
Col·locar/retirar senyalització per obres	13
Col·locar/retirar senyalització per mercat	111
Col·locar/retirar senyalització esports	24
Col·locar/retirar senyalització altres	50
Sol·licituds regulació de trànsit	97

### SUBÀREA DISCIPLINA VIÀRIA

Estadístiques proves d'alcoholèmia				
Origen/resultat	Negatives	Positives	S'hi nega	Total
Accident	101	1	-	102
Infracció	0	1	0	1
Control	296	7	0	303



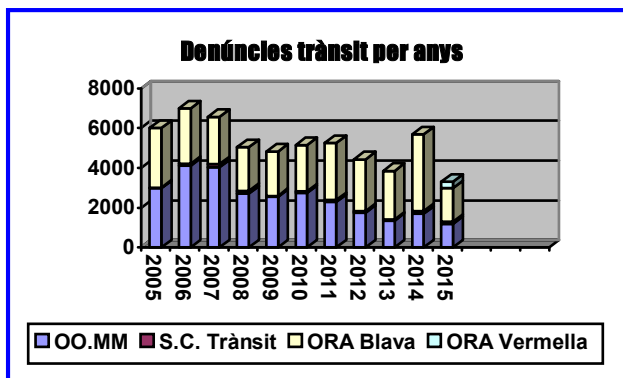
Controls alcoholèmia	
Controls efectuats	24
Denúncies administratives	8
Atestats judicials instruïts	1





**SUBÀREA INFRACCIONS DE TRÀNSIT**

Tipus d'infraccions	
Denúncies OO.MM Trànsit	1.191
Denúncies estacionament horari limitat .BLAVA	1.688
Denúncies estacionament horari limitat VERMELLA	324
Denúncies Serv. Català Trànsit	107
<b>Total</b>	<b>3.310</b>



Denúncies en estacionament d'horari limitat												
Any	2005	2006	2007	2008	2009	2010	2011	2012	2013	2014	2015	
Manca de tiquet obligatori (ZB)	2564	2369	1855	1607	1745	1843	2404	2054	1942	1560	1332	
Depassar límit horari del tiquet (ZB)	566	430	528	2581	500	486	467	551	499	469	356	
Manca de tiquet obligatori (ZV)											209	
Depassar límit horari del tiquet (ZV)											115	
<b>Total</b>	<b>3130</b>	<b>2799</b>	<b>2383</b>	<b>2188</b>	<b>2245</b>	<b>2.329</b>	<b>2871</b>	<b>2605</b>	<b>2441</b>	<b>2029</b>	<b>2012</b>	

Denúncies OOMM Trànsit														
Mes/Any	2003	2004	2005	2006	2007	2008	2009	2010	2011	2012	2013	2014	2015	
Gener	440	265	363	341	443	204	205	185	382	118	90	143	126	
Febrer	259	194	427	396	235	224	177	308	185	365	87	32	192	
Març	336	191	318	355	246	179	166	378	303	172	68	135	116	
Abril	321	167	123	318	253	202	216	334	368	261	233	262	136	
Maig	149	302	117	394	390	235	233	232	247	148	132	233	85	
Juny	281	258	264	328	377	433	370	226	148	155	131	114	65	
Juliol	252	339	207	321	283	256	212	154	66	37	107	151	71	
Agost	55	97	137	171	314	125	85	59	89	27	41	94	36	
Setembre	60	214	215	377	473	148	198	149	163	116	89	148	78	
Octubre	390	312	325	371	346	241	206	239	110	119	105	112	87	
Novembre	280	367	226	336	441	257	254	220	122	152	162	120	110	
Desembre	232	300	257	403	302	213	236	265	112	82	94	146	89	
<b>Total</b>	<b>3055</b>	<b>3084</b>	<b>2979</b>	<b>4103</b>	<b>4023</b>	<b>2717</b>	<b>2552</b>	<b>2749</b>	<b>2295</b>	<b>1752</b>	<b>1339</b>	<b>1690</b>	<b>1191</b>	

Tipologia denúncies OOMM Trànsit (Estàtiques)	
Estacionar/parada damunt la vorera	150
Estacionar / parada en pas / zona de vianants	65
Estacionament prohibit senyal	191
Estacionar de parada i estacionam. prohibit	73
Estacionar en zona càrrega i descàrrega	215
Estacionament/parada en cruïlla	2
Estacionar en zona ús de minusvàlids	44
Estacionament/parada en doble fila	3
Estacionament/parada en gual	6
Estacionar en medianes, illetes i altres	29
Estacionar/parada obstaculitzant greu. circulació	0
Estacionar /parada en mig de la calçada	6
Estacionar/parada en zona/carril reservat	8
Estacionament/parada zona marques grogues	3
Abandonar vehicles via pública	19
<b>Total</b> 68,34 % sobre el total de denúncies)	<b>814</b>

Retirada de punts OOMM	Denúncies	Punts
6	14	84
4	49	196
3	58	156
2	0	0
<b>Total</b>	<b>115</b>	<b>436</b>

Tipologia denúncies OOMM Trànsit (altres)	
No identificar conductor infractor	8
Voluntàries	0
Altres infraccions	219
<b>Total</b> 19,05 % sobre el total denúncies)	<b>227</b>



Tipologia denúncies OOMM Trànsit (Dinàmiques )	
Alcoholèmia positiva	22
Alcoholèmia ( negativa a fer la prova)	0
Circular direcció prohibida	29
No respectar semàfor vermell	22
No prestar atenció circulació (telèfon, auriculars..)	54
No respectar prioritat de pas/ STOP	4
Conducció negligent / temerària	6
Sense enllumenat reglamentari	0
Excés velocitat	0
Sorolls / fums / senyals acústiques	0
Manca cinturó / casc/SRI	12
Circular per les voreres	0
Avançament prohibit	0
No respectar senyals obligació/agent	1
<b>Total 12, 59 % sobre el total de denúncies)</b>	<b>150</b>

Plecs d'al·legacions presentats	
Denúncies OO.MM Trànsit	91
Denúncies SCT	2
<b>Total</b>	<b>93</b>

Resolució plecs d'al·legacions OOMM	
Estimats	32
Desestimats	59
<b>Total</b>	<b>91</b>

Gravetat denúncies OOMM	
Molt Greus	27
Greus	353
Lleus	811
<b>Total</b>	<b>1191</b>

Denúncies imposades per carrers							
Ametlla, C		Cogul, C.	14	La Rasa		Passeig Congost	
Ametlla, Ctra.	29	Consell, C.	11	Llerona, C.	8	Pau Casals	
Ametlla, Ctra. ZB		Dachs, Pl.	2	Manel Raspall, C.	1	Pere Fuster	5
Anselm Clavé, C		Dachs, Pl.ZB	167	Martí l'Humà, C	25	Pere Fuster ZB	212
Avellaners, C		Doma. C.	17	M. Catalunya, Av.	4	Ramon Ciurans	5
Avi Musquera, Av.	25	Dr. Montal, Pl.	0	Mina, C.	1	Ramon Pascual	9
Banys, C.	142	Dr. Montal, Pl. ZB	167	Mina, C ZB	104	Rosselló, C.	3
Banys, C. ZV	129	Dr. Vic, Pg.	25	Miquel Porter i Moix	16	Rupit, C.	5
Bertí, C.	1	Dr. Vic, Pg. ZB	90	Montserrat Roig	1	Samalús, C.	14
Bonaire, C.		Església, Pl.	1	Moranta, C.	7	Samalús, Ctra.	
Calàbria, C.	80	Farrans, C.	10	N-152z		Sancho Marraco, C.	14
Calàbria, C. ZV	172	Figaró, C.	14	Negociant, C.	18	Sant Francesc, C.	14
Can Noguera, C.	20	Figueral, C.	23	Nord, C.		Sant Francesc, C ZB	116
Can Noguera, C. ZV	27	Figueral, C. ZB	164	Nou, C.		Santa Maria del Camí, C.	7
Can Xic Corder, C.	13	Font del Nen, C.		Nova, Ctra.	146	Silenci, Pl.	20
Canonge Collell, C.	7	Fra Benet, C.		Ntra. Sra. Salut, C.	34	Til·lers, Pg.	48
Cardedeu, C.	31	Galceran de Rosanes, C.	1	Ntra. Sra. Salut, C. ZB	310	Til·lers, Pg. ZB	291
Cases Can Caralt	1	Generalitat, Av.	1	Oliveres, Pl.	12	Torrent de la Sínia, C.	13
Caselles, C.	4	Guifré	1	Oliveres, Pl. Z. Blava	10	Torrent de la Sínia, C. ZV	200
Castell	3	Horts, C.	3	Onze de Setembre, Av	6	Tremolencs, Av.	0
Centre, C.	27	Imprenta, C.	6	Passeig, el		Vinyals	22
Centre, C. ZB		Jacint Verdaguer	3				
Ceràmica, C.	1	Josep Carner	3				

**SUBÀREA CONTROL I CAMPANYES**

Campanya controls genèrics trànsit		
Tipus control	Nombre	Denúncies
Sorolls	2	2
Documentació/C,Tèc	84	26
Semàfors	7	3
Cinturons/SRI/Cascs	12	6
Transport Esc.	3	0
Mòbils	36	2
Conductes antirregl	8	2

Campanya control velocitat (Radar)		
Via	Vehícles controlats	Vehícles donuncats
Carretera Samalús		
Carretera l'Atmetlla	1150	
Ramón Ciurans	350	
Av. Jacint Verdaguer		
Carretera Vic	958	
Carretera Ribes	502	
Carretera Nova		
Vulcà		
<b>Total</b>	<b>2960</b>	

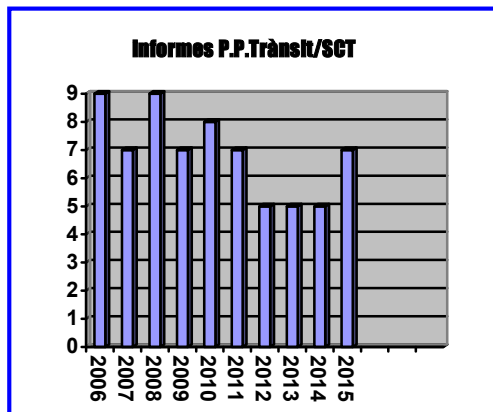
Habitualment, s'estableixen punts de control del trànsit, tant per garantir la seguretat viària, com per minvar les molèsties generades pels vehicles.





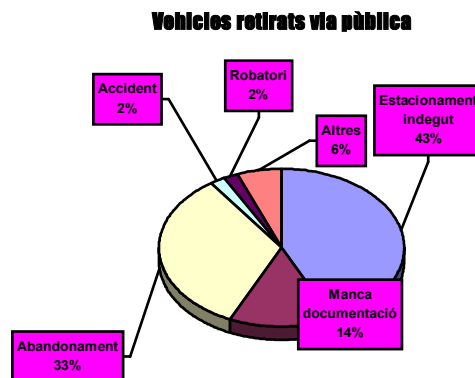
**SUBÀREA INFORMES ADMINISTRATIUS**

Informes Prefectura Trànsit/SCT	
Precintes/Desprecintes	2
Retirada autoritzacions administratives	1
Notificació denúncies	0
Escrit d'al·legacions/recursos	2
Altres	2
<b>Total</b>	<b>7</b>

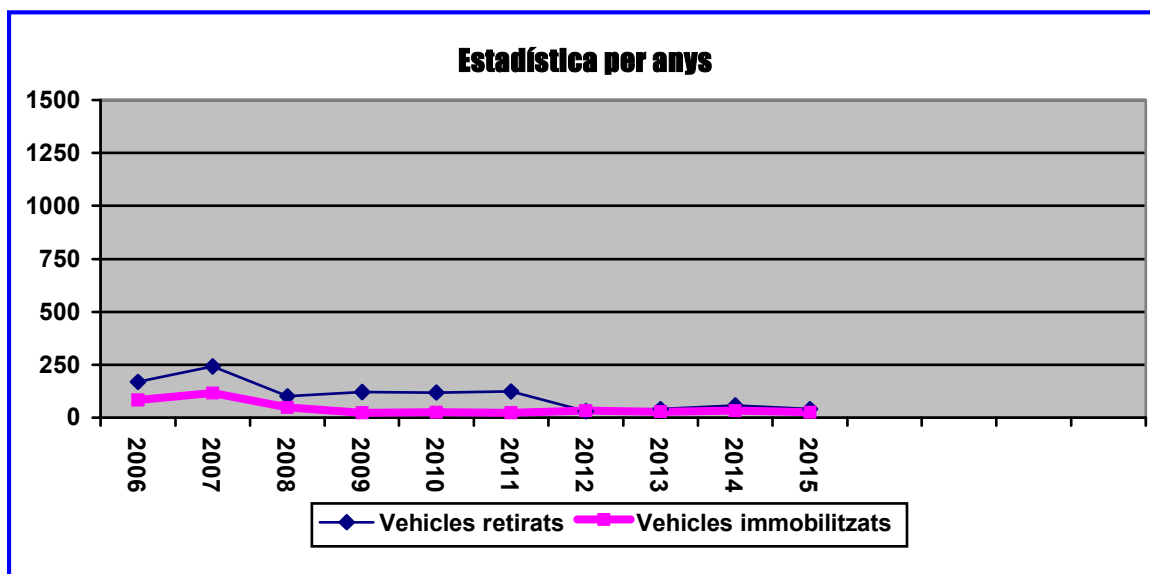


**SUBÀREA RETIRADA I IMMOBILITZACIÓ DE VEHICLES**

Vehicles retirats via pública	
Estacionament indegut	32
Manca documentació	7
Abandonament	13
Accident	0
Robatori	0
Altres (Obres, festes...)	1
<b>Total</b>	<b>53</b>



Vehicles immobilitzats	
Manca de documentació	11
Alcoholèmia positiva	9
Altres	6
<b>Total</b>	<b>26</b>

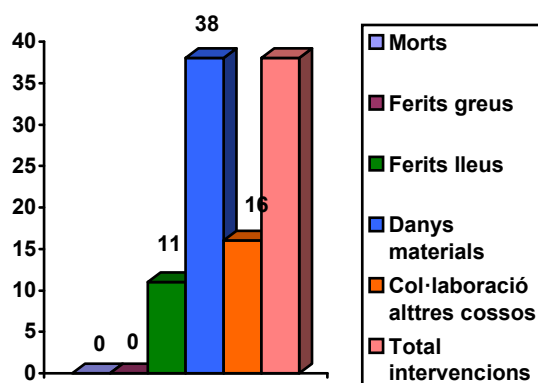




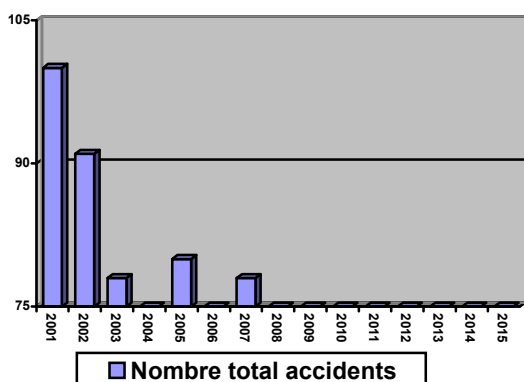
**SUBÀREA ACCIDENTS DE TRÀNSIT**

**Intervenció en accidents de trànsit**

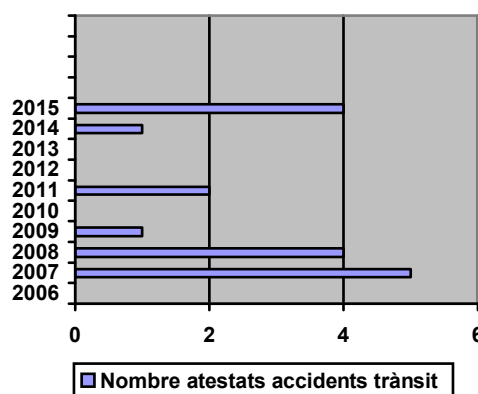
Instrucció d'atestats per accident amb lesions	4
Amb resultat de mort	0
Amb resultat de lesions greus	0
Amb resultat de lesions lleus	11
Amb resultat de danys materials (T06)	38
Col.laboració en accidents de trànsit competència d'altres policies o sense quadern de camp	16
<b>Total intervencions</b>	<b>69</b>



**Accidents de trànsit (lesions i danys materials)**



**Atestats judicials per lesions**



**DADES ACCIDENTS DE TRÀNSIT**

**Tipus accident**

<b>-Amb Col.lisió</b>	
Frontal	2
Fronto lateral	6
Lateral	21
Contra obstacle fix	8
Raspat positiu	1
Raspat negatiu	1
Encalç	6
Atropellament	3
<b>-Sense col.lisió</b>	
Múltiple	4
Bolcada	0
Caiguda via	0
Sortida via	0
Altres	1
<b>Total</b>	<b>53</b>

**Caràcter lesions**

Caràcter	Homes	Dones	Menys 14 anys	TOTAL
Lleu	6	4	1	11
Greu	3	1	0	4
Mort	0	0	0	0
<b>TOTAL</b>	<b>9</b>	<b>4</b>	<b>1</b>	<b>15</b>

La major part dels accidents de trànsit ha causat únicament danys materials de poca consideració o lesions de caràcter lleu.



<b>Causes probables dels accidents</b>	
<b>Conductors</b>	
No respectar prioritat	2
Excés velocitat	2
Alcoholèmia	2
Distracció	15
No respectar pas de vianants	0
No respectar senyalització	23
Invasió calçada / carril contrari	1
Manca distància seguretat	1
No respectar semàfor	0
Avançament indegut	0
Circular sentit prohibit	0
No indicar maniobra	0
No adoptar mesures seguretat	2
Altres	4
<b>Vianants</b>	
Creuar fora pas de vianants	0
Sortir entre vehicles	0
Irrondre en la calçada	0

No respectar la senyalització i la distracció o manca d'atenció en la conducció són la causa més important de l'accidentalitat,

<b>Índex accidentalitat per edat</b>		
	<b>Homes</b>	<b>Dones</b>
De 15 a 24	5	5
De 24 a 34	10	4
De 35 a 44	20	7
De 45 a 54	21	11
De 55 a 64	4	2
De 65 a 74	6	1
Més de 75	4	0

<b>Vehicles implicats</b>	
Autobusos	0
Camions	1
Furgonetes	6
Turismes	86
Motocicletes	1
Ciclomotors	5
Bicicletes	2
Altres	0
<b>TOTAL</b>	<b>101</b>

<b>Índex accidentalitat per sexe</b>	
<b>Homes</b>	<b>Dones</b>
76	33

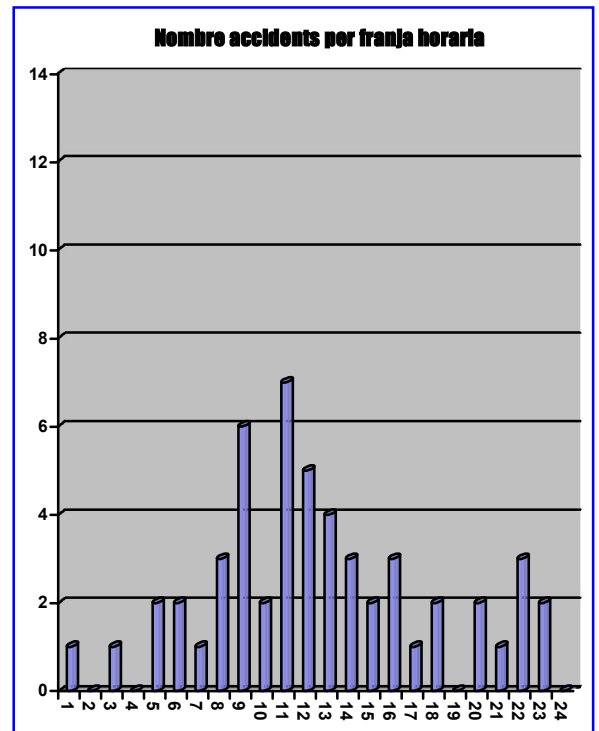
<b>Índex accidentalitat horària</b>			
<b>Hores</b>	<b>Nombre</b>	<b>Hores</b>	<b>Nombre</b>
0-1	1	12-13	4
1-2	0	13-14	3
2-3	1	14-15	2
3-4	0	15-16	3
4-5	2	16-17	1
5-6	2	17-18	2
6-7	1	18-19	0
7-8	3	19-20	2
8-9	6	20-21	1
9-10	2	21-22	3
10-11	7	22-23	2
11-12	5	23-24	0

<b>Índex accidentalitat per dia setmana</b>	
<b>Dia</b>	<b>Nombre</b>
Dilluns	9
Dimarts	4
Dimecres	6
Dijous	7
Divendres	11
Dissabte	8
Diumenge	8

<b>Índex accidentalitat per mesos</b>	
<b>Mes</b>	<b>Nombre</b>
Gener	3
Febrer	3
Març	1
Abril	4
Maig	0
Juny	2
Juliol	9
Agost	2
Setembre	6
Octubre	2
Novembre	7
Desembre	9



Índex accidentalitat per carrers (cruïlles)	
Carrers	Nombre
C/ Can Cirés-C/Rasa	1
C/ Can Terrers- C/Abadessa Emma	1
Avda. Onze Setembre- Ctra Samalús	1
C/ Doma- C/ Llerona	2
C/ Vinyals- C/ Llerona	1
C/ Congost- C/ Moranta	1
C/ Torrent de la Sínia- Ctra Nova	1
Ctra Nova- C/ Doma	1
Passeig- /Cast Oliver	1
C/ Pere Fuster C/ Llerona	1
C/ Josep M. Sert- C/ Mil·lenari Catalunya	1
C/Calàbria- C/ Moranta	2
C/ Pere Fuster – C/ Consell	1
C/ Sancho Marraco- C/ Roselló	1
C/ Nova- C/ Nou	1
<b>Total cruïlles</b>	<b>17</b>



*Índex d'accidentalitat per lloc de l'accident, i en funció si ha estat en una cruïlla o en un tram recte. Punts amb dos accidents o més. Aquest tipus de dades ens permeten establir mesures correctores, tant de vigilància policial com urbanístiques, per intentar reduir l'accidentalitat dels punts més conflictius.*

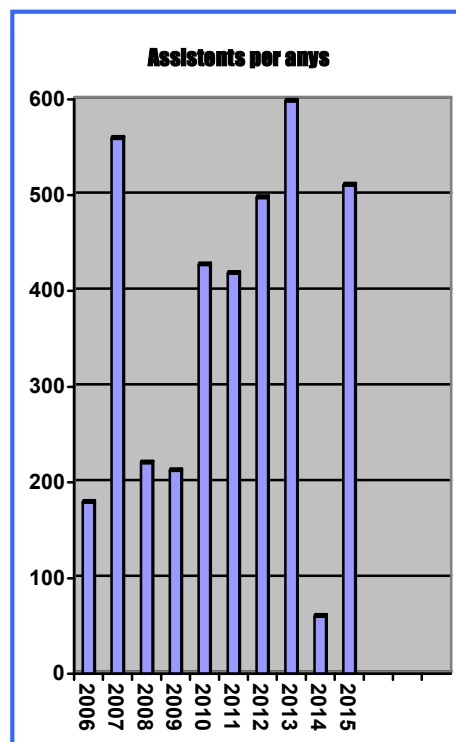
Índex accidentalitat per carrers (recta)	
Carrers	Nombre
Ctra. Ametlla	3
Avda/ Ramon Ciurans	2
C/ Ctra Nova	6
C/ Figueral	3
C/ Ca N'illa	1
C/ Vulcà	1
Ctra Samalús	1
C/ Anselm Clavé	1
C/ Pere Ballús	1
Passeig	2
Passeig dels Til·lers	1
C/ Banys	1
C/ Torrent dels Murrís	1
C/ Bassal	1
C/ Ramon Pareras Noguerra	1
C/ Llerona	1
C/ Can Noguera	5
C/ Joan Martí	1
Ctra. Vic	1
C/ Rosselló	1
C/ Santa Maria del Camí	1
Avda Jacint Verdaguer	1
<b>Total recta</b>	<b>37</b>



**ÀREA DE POLICIA DE PROXIMITAT I RELACIONS AMB LA COMUNITAT**

**FORMACIÓ ESCOLES / EDUCACIÓ VIÀRIA (CURS 2015/2016)**

<b>EDUCACIÓ VIÀRIA ( CLASSES TEÒRIQUES)</b>		
<b>Col·legi</b>	<b>Curs</b>	<b>Assistents</b>
CEIP PINETONS	5è i 6è	50
CEIP PUIGRACIÓS	5è i 6è	50
CEIP TAGAMANENT	5è	50
CEIP GIROI	5è	
ESCOLA SANT LLUIS	5è	30
IES VIL·LA ROMANA	1r, 2n i 3r ESO	90
IES BLANCAFORT		
ISCAT		
SEK		60
<b>TOTAL</b>		<b>330</b>



<b>EDUCACIÓ VIÀRIA ( CLASSES PRACTIQUES)</b>		
<b>Curs</b>	<b>Assistents</b>	
CEIP PINETONS	50	
CEIP PUIGRACIÓS	50	
CEIP TAGAMANENT	50	
CEIP GIROI		
ESCOLA SANT LLUIS	30	
IES VIL·LA ROMANA		
IES BLANCAFORT		
ISCAT		
SEK		
<b>TOTAL</b>	<b>180</b>	

**PROTECCIÓ ESCOLAR:**

Protecció sortida centres escolars: 3.960 serveis

<b>SUBÀREA POLICIA DE PROXIMITAT</b>	
<b>ALTRES ACCIONS FORMATIVES INFORMATIVES /PRESENCIALS</b>	
Visita entitats/Botiguers	150
Relacions diverses amb la Comunitat	75
Park infantil de Karts ( Nadal)	-
Participants Jornades Seguretat i Prevenció per dones	-
Participants Jornades Seguretat i Prevenció Tercera Edat	40
Nombre d'accions informatives per evitar robatoris en Mercat Setmanal	150
Participants Jornades obra " Canvi de Marxa "	325
Visites alumnes	110
<b>TOTAL participants en jornades de formació ( Escolars i ciutadans)</b>	<b>860</b>

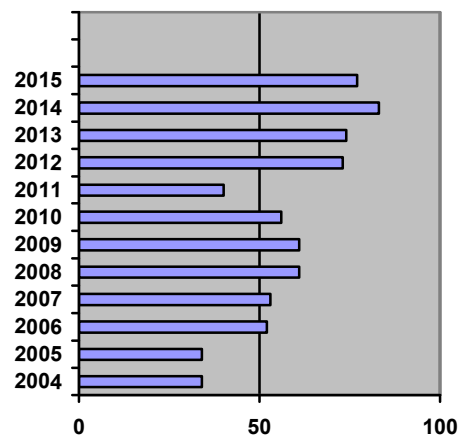


**ÀREA DE POLICIA ECOLOGICA****SUBÀREA MEDI AMBIENT**

Contaminació industrial	2
Defensa ecològica	5
Activitats lúdiques bosc	-
Activitats agrícoles/ramaderes	1
Abocaments de residus sòlids/runes	20
Abocaments de residus orgànics/escombraries/mobles	14
Abocaments d'altres residus il·legals	4
Vessament de productes perillosos/inflamables	2
Vessament de productes contaminants	1
Emissió de gasos, pols o fums	6
Emissió d'olors molestos	1
Caça no autoritzada	9
Pesca no autoritzada	-
Incidències recollida escombraries	2
Vehicles abandonats	47
Crema rostolls/restes vegetals	13
Comunicació crema autoritzada	137
Infraccions normativa municipal	2
Accés motoritzat al medi ambient	1
Altres incidències	40
Incendis forestals	3
Incendis habitatge	7
Incendis pàrquing	1
Incendis establiment	1
Incendis industrials	-
Incendis edifici/instal·lació municipal	2
Incendis mobiliari urbà	1
Incendis en camp/bosc	1
Incendis en matolls	3
Incendis en contenidor	5
Incendis en vehicles	2
Altres incendis	7
Falsa alarma d'incendis	27

**SUBÀREA PROTECCIÓ, DISCIPLINA I TINENÇA ANIMALS**

Mossegades gossos	8
Protecció i recollida animals ferits	8
Protecció i recollida d'animals deslligats	77
Recollida d'animals morts	19
Pèrdua d'animals	69
Infraccions OOMM Tinença d'animals	13
Infraccions Lleis gossos potencialment perillosos	5
Infraccions Llei protecció d'animals	3
Protecció fauna autòctona	7
Rusc d'abelles	6
Vespers	2
Molèsties animals	47
Altres intervencions animals	87

**Animals recollits per anys**

**ÀREA DE POLICIA ASSISTENCIAL****SUBÀREA URGÈNCIES SOCIALS**

Violència domèstica / familiar	7
Tercera edat	3
Problemes psíquics	3
Alcoholismo/Drogaadició	7
Mediació en conflictes	28
Mendicitat	58
Barraquisme	-

**SUBÀREA URGÈNCIES MÈDIQUES**

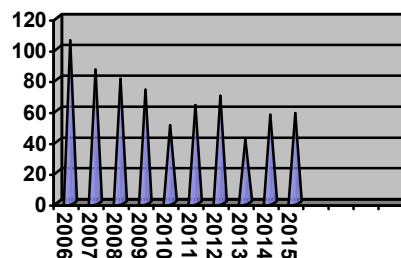
Auxilis emergències mèdiques	23
Avisos a familiars	12
Acompanyament metges/serveis d'urgència	11
Col·laboració ambulàncies/serveis mèdics	12

**SUBÀREA AJUDA/ASSISTÈNCIA**

Obrir portes per oblidament claus interior vehicle	5
Obertura porta immoble/accés	14
Ajuda conductor per avaria	9
Ajuda a persona sota efectes alcohol/drogues	13
Ajuda a conductor perdut	3
Ajuda a persona extraviada	8
Ajuda a persona malalta/ferida	43
Ajuda a transeünt	4
Localitzar vehicle per oblidament del lloc estacionat	1
Acompanyar vehicles a centres assistencials i altres	1
Apagar petits incendis en vehicles	-
Assistència i seguiment personal i/o telefònic.	36
Demandes d'assistència + teleassistència	4
Altres ajudes/assistències	55

**SUBÀREA MENORS**

Fugides domicili/centre d'acollida	5
Activitats perilloses	1
Vandalisme	3
Desaparició/extraviament	4
Detecció absentisme escolar	-
* IES Vil·la Romana	
* IES Blancafort	
* CEIP Pinetons	
* CEIP Puigracios	
* CEIP Tagamanent	
* CEIP Giroi	
* Escola Sant Lluís	
* Escola SEK Catalunya	
* Escoles fora la Garriga	
* No escolaritzats / altres	
Consum drogues / alcohol / tabac	5
Avis familiars per consum estupefaents/alcohol	1
Baralles/discussions/agressions	5
Altres	14

**Emergències per anys**



**ÀREA DE SEGURETAT PÚBLICA I CONVIVÈNCIA CIUTADANA**

**PROTECCIÓ CIUTADANA**

Protecció manifestacions	2
Participació simulacres	8
Col·laboració. altres cossos policíacs	90
Col·laboració bombers / Protecció Civil	8
Col·laboració Ajuntament i Departaments	230
Col·laboració altres	44
Avísos/informacions	436
Vigilàncies preventives	892
Vigilància illa de vianants	104
Vigilància i protecció actes	80
Vigilància altres	659
Inspeccions oculars/informes policials	55
Controls seguretat ciutadana	168
Incendis	6
Exhibicionisme	1
Suïcidis	1
Temptatives suïcidi	3
Accidents/ Atropellament ferroviari	2
Accidents laborals	2
Caiguda de persona	3
Intervenció en robatoris/furts/atracaments	137
Obertura/tancament parcs/instal·l. mpal	407
Persones a l'interior d'edificis/ascensor/recintes	12
Desaparició/localització de persones desaparegu	3
Danys/vandalisme	41
Comprovació de danys	41
Comprovacions negatives	114
Accident domèstic	1
Consum begudes alcohòliques/estupefaents a la V.P	18
Identificació persones controlades	1645
Identificació vehicles	50
Intrusisme	5
Discussions/baralles/agressions	55
Ocupació d'habitatges/locals	2
Control preventius consum tinença d'estupefaents	71
Descobrimet cadàver	1
Exhibició/tinença/utilització d'armes	2
Altres requeriments ciutadans	114

**CONVIVÈNCIA CIUTADANA**

Molèsties per sorolls	228
Molèsties per fums/olors	3
Molèsties per petards	3
Altres molèsties veïns	34
Molèsties joc de pilota	32
Miccionar via pública	-
Alteració d'ordre/escàndol/vandalisme	19
Col·laboració resolució conflictes privats	31

**COMPROVACIÓ ALARMES**

Entitat Financera	-
Comerç/Indústria	19
Domicili/Pàrquing	37
Vehicle	1
Col·legis	71
Patrimoni municipal	38
Altres entitats	8
Altres alarmes	9

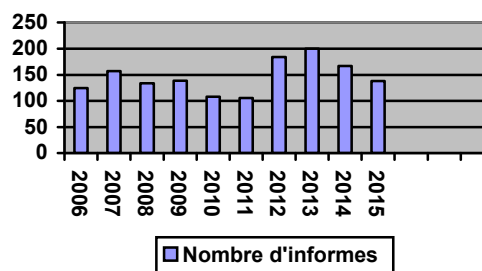
La intervenció en problemàtiques de convivència representa un percentatge important de les actuacions policials

**SUBÀREA INFORMES/DILIGÈNCIES JUDICIALS I POLICIALS**

**INFORMES / DILIGÈNCIES**

Béns / conducta/ mitjans de vida	-
Esbrinar domicili	1
Citacions	105
Protecció ordres allunyament	1
Notificació sentències jutjat	10
Investigació fets	1
Desnonaments	1
Arrestos domiciliaris	1
Col·laboració jutjats	9
Interlocutòria	3
Altres	6
<b>Total informes / diligències judicials</b>	<b>138</b>

**Nombre de Informes per anys**





**SUBÀREA POLICIA JUDICIAL ( OFICINA DE DENÚNCIES)  
DILIGÈNCIES PER DELICTES**

Delictes	A	B	C	D
<b>CONTRA LES PERSONES</b>				
Homicidi /Assassinat	0	0		0,00%
Temptativa d'homicidi/Assassinat	0	0		0,00%
Lesions	9	15	1	7,14%
Agressions sexuals	0	0		-100,00%
Abusos sexuals	0	1		0,00%
Maltractament en l'àmbit de la llar	13	16		14,29%
Violència fis/psiq habitual e l'àmbit familiar	0	4		300,00%
Amenaces	6	11		-8,33%
Coaccions	2	5		66,67%
Resta de delictes contra les persones	7	15		-53,13%
<b>Total delictes contra les persones</b>	<b>37</b>	<b>67</b>	<b>1</b>	<b>-14,10%</b>
<b>CONTRA EL PATRIMONI</b>				
Robatori amb força domicili	49	65		66,67%
Robatori amb força empresa	6	8		-11,11%
Robatori amb força establiment	4	8		-52,94%
Robatori amb força interior de vehicle	14	16	8	-20,00%
Resta robatoris amb força	9	11		-26,67%
Robatori amb violència i/o intimidació a domicili	0	0		-100,00%
Robatori amb violència i/o intimidació a establiment	3	3		100,00%
Robatori amb violència i/o intimidació . Estrebada	8	8		33,33%
Robatori amb violència i/o intimidació espai públic	5	7		-12,50%
Resta de fets de robatori amb violència i/o intimidació	0	1	9	0,00%
Robatori o furt d'ús de vehicle	7	10	1	11,11%
Furts	112	145	64	-3,33%
Danys	98	114	5	6,54%
Estafes	50	84	11	35,48%
Resta de delictes contra el patrimoni	7	12		-74,47%
<b>Total delictes contra el patrimoni</b>	<b>372</b>	<b>492</b>	<b>98</b>	<b>0,20%</b>
<b>CONTRA LA SEURETAT VIÀRIA</b>				
Conduir sota els efectes de begudes alcohòliques/drogues	6	7		16,67%
Negativa a sotmetre's a les proves	1	1		100,00%
Resta de delictes contra la seguretat viària	5	13		0,00%
<b>Total delictes contra la seguretat viària</b>	<b>12</b>	<b>21</b>		<b>10,53%</b>
<b>CONTRA L'ORDRE PÚBLIC</b>				
Atemptat, resistència i desobediència agents de l'autoritat	3	3		50,00%
Desordres públics	1	1		0,00%
Organitzacions i grups criminals	0	0		0,00%
Resta de delictes contra l'ordre públic	1	3		200,00%
<b>Total delictes contra l'ordre públic</b>	<b>5</b>	<b>7</b>		<b>75,00%</b>
<b>CONTRA LA SALUT PÚBLICA</b>				
<b>Total delictes contra la salut pública</b>	<b>1</b>	<b>2</b>		<b>100,00%</b>
RESTA DELICTES	1	5		-76,19 %
<b>TOTAL DELICTES</b>	<b>428</b>	<b>594</b>	<b>99</b>	<b>-3,26%</b>

**Llegenda:**

A) Diligències instruïdes per la Policia Local de la Garriga per fets ocorreguts dintre del terme municipal

B) Diligències totals per fets ocorreguts al terme municipal de la Garriga, instruïdes tant per la Policia Local com el cos de Mossos d'Esquadra

C) Diligències instruïdes per la Policia Local de la Garriga per fets ocorreguts fora de terme municipal.

D) Variacions percentuals respecte al període anterior

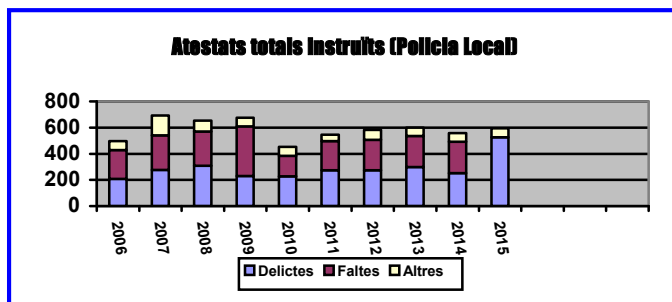
Es pot considerar que hi ha hagut un descens en el nombre de delictes (-3,26 %) comesos al terme municipal de la Garriga,



<b>Fets varis</b>	<b>A</b>	<b>B</b>	<b>C</b>		<b>A</b>	<b>B</b>	<b>C</b>
Recuperació documentació s/d				Accident trànsit	<b>6</b>	<b>3</b>	
Pèrdua d'objectes	<b>17</b>	<b>67</b>	<b>7</b>	Diligències informatives	<b>11</b>	<b>20</b>	
Pèrdua documentació	<b>11</b>	<b>27</b>	<b>3</b>	Autorització menors viatjar estranger		<b>12</b>	
Ingrés hospitalari involuntari				Diversos sense especificar	<b>9</b>	<b>15</b>	
Desaparició de persones		<b>4</b>		Inspecció sense denúncia		<b>2</b>	
Escapoliment de domicili(menor)				Ordre europea de detenció i entrega			
Localització de persones		<b>2</b>		Recuperació veh. sense denúncia prèvia			
Suïcidi (amb resultat de mort)		<b>4</b>		Trobada de cadàver(mort accidental)		<b>2</b>	
Temptativa de suïcidi	<b>3</b>	<b>2</b>		Trobada de cadàver(mort natural/biològica)		<b>4</b>	
Investigació motiu lesions				Danys per imprudència a vehicle			
Protecció de menors en general		<b>1</b>		<b>Total fets varis</b>	<b>57</b>	<b>161</b>	<b>10</b>

**Faltes administratives**

	<b>A</b>	<b>B</b>		<b>A</b>	<b>B</b>
LLEI 1/92 SOBRE PROTECCIÓ DE SEGURETAT			LLEI 4/15 DE PROTECCIÓ DE SEGURETAT CIUTADANA		
Consum o tinença drogues o abandonament estris	<b>12</b>	<b>14</b>	Celebr.reunio/manif. infrac. lo 9/1983 omunicades		<b>1</b>
Desobediència als agents de l'autoritat	<b>1</b>	<b>1</b>	Celebr.reunio/manif.infr.lo 9/1983 no comunicades		<b>1</b>
Intervenció temporal d'armes/ efectes	<b>1</b>	<b>2</b>	Consum o tinença drogues o abandonament estris	<b>12</b>	<b>14</b>
Manca de registres obligatoris		<b>1</b>	Danys / deslluïments de béns mobles / immobles	<b>1</b>	<b>1</b>
No es detecta cap infracció		<b>4</b>	Desobediència / resistència agents de l'autoritat	<b>1</b>	<b>1</b>
Omissió comunicacions obligatòries pgme		<b>1</b>	Falta respecte i consideració als membres fcs	<b>3</b>	<b>3</b>
Tinença de drogues relacionades amb dil. penals	<b>1</b>	<b>2</b>	Negativa identificar-se o al·legar dades falses	<b>1</b>	<b>1</b>
Tinença d'armes reg. Excedint-se límits.		<b>1</b>	Pertorbació seguretat ciutadana actes públics	<b>1</b>	<b>1</b>
			Tinença de drogues relacionades amb dil. penals	<b>1</b>	<b>1</b>
Tinença/utilit.armes reg. excedint-se límits	<b>1</b>	<b>1</b>	LLEI 5/2014 DE SEGURETAT PRIVADA I RD 2364/94		
LLEI 11/09 REGULACIÓ ADM. DELS ESPECTACLES PÚBLICS			Eo-ober.funcion.sense autorització		<b>1</b>
Infracció horària	<b>1</b>	<b>1</b>	Eo-ober.funcion.sense mesures de seguretat		<b>1</b>
			No es detecta cap infracció		<b>1</b>
			RDL 339/1990 LLEI DE SEGURETAT VIÀRIA		
			Notificació pèrdua vigència per punts		<b>1</b>
			<b>Total Faltes administratives</b>	<b>37</b>	<b>57</b>



La policia local de la Garriga ha instruït un total de 558 diligències penals (faltes, delictes i altres) de fets ocorreguts fora i dintre del municipi de la Garriga, mitjançant el sistema informàtic comú amb els cos de MMEE.

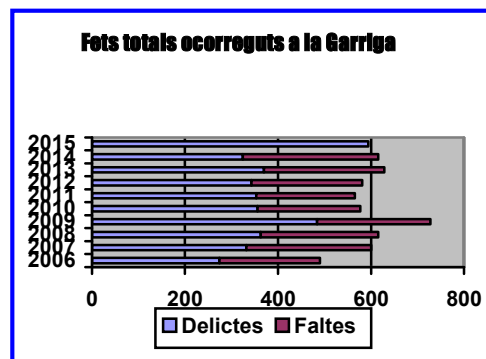




Total fets ocorreguts àmbit municipi la Garriga (Cos Mossos d'Esquadra més Policia Local)		
Categoria	Percentatge P.L.*	
<b>Total Delictes</b>	<b>594</b>	<b>72,05 %</b>

Percentatge sense considerar les denúncies instruídes per la Policia Local per fets ocorreguts fora del seu terme municipal.

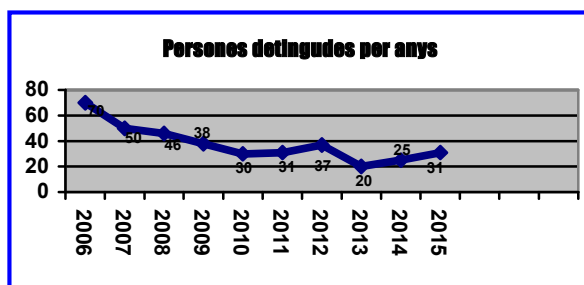
Persones detingudes /disposició judicial		
◆ Fet delictiu	A	B
Homicidi		
Temptativa d'homicidi/assassinat		
Lesions		
Agressions sexuals		
Abusos sexuals		
Maltractament en l'àmbit de la llar	4	5
Violència física/psíquica a l'àmbit familiar		
Amenaces		
Coaccions		
Resta de delictes contra les persones		
Robatori amb força domicili	6	6
Robatori amb força empresa		
Robatori amb força establiment comercial		
Robatori amb força interior vehicle		
Resta robatoris amb força		
Robatori amb violència i/o intimidació domicili		
Robatori amb violència i/o intimidació establiment	2	2
Robatori amb violència i/o intimidació..Estrebada		
Robatori amb violència i/o intimidació espai públic	2	2
Robatori amb violència i/o intimidació resta		
Robatori o furt d'ús de vehicle		
Furts	1	1
Danys		
Estafes		
Resta de delictes contra el patrimoni		
Conduir sota els efectes begudes alcohòliques/drogues		
Negativa a sotmetre's a les proves		
Resta de delictes contra la seguretat viària		
Atemptat, resistència i desobediència, a agents a.	2	2
Desordres públics	1	1
Organitzacions i grups criminals		
Resta delictes contra l'ordre públic		
Delictes contra la salut pública	1	2
Resta delictes		1
Ordres judicials	3	8
<b>Total</b>	<b>22</b>	<b>31</b>



Llegenda:

A)Persones detingudes per la Policia Local de la Garriga

B)Persones detingudes pel Cos de Mossos d'Esquadra i la Policia Local al municipi de la Garriga

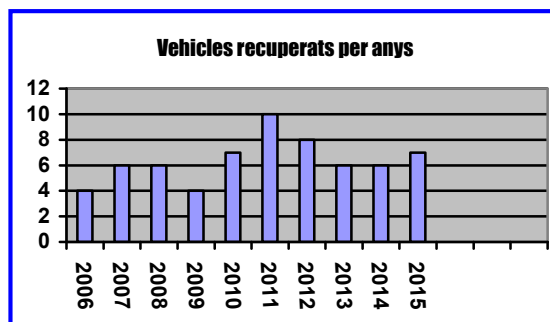


Grau resolució diligències *	
Categoria	% dilig. resoltes.
Delictes	
<b>Total</b>	<b>145) ( 24,41 %</b>



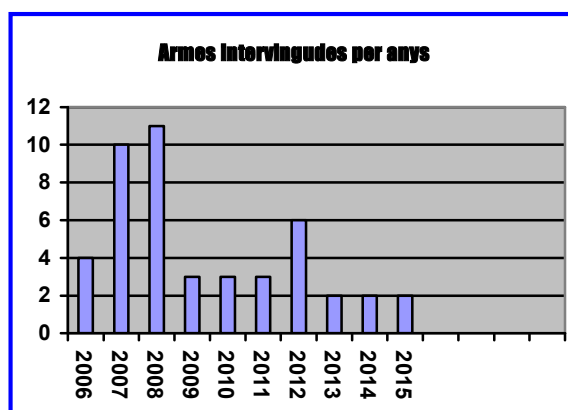
**Recuperació objectes/vehicles/documents**

<b>Vehicles sostrets</b>	
Ciclomotors	1
Motocicletes	1
Turismes	3
Furgons	1
Camions	1
<b>Total</b>	<b>7</b>
<b>Altres objectes/documents</b>	<b>48</b>
<b>Total</b>	<b>54</b>



**Tipus armes intervingudes**

Armes blanques	1
Barres/porres	
Armes simulades	
Aerosols defensa	
Armes de foc	
Armes aire comprimit	1
<b>Total</b>	<b>2</b>



**Repressió tràfic / consum d'estupefaents**

Substància	Intervencions
Haixix	3
Cocaïna	
Marihuana	18
Speed	
Heroïna	
Altres	1
<b>Total actes</b>	<b>22</b>

